

主催：上智大学キャリアセンター

For24卒

事前申込不要

総合就職ガイダンス 第8回 面接で「自分自身」を伝える

複数の大手企業で採用面接官を務める講師が、本選考の面接でよくある質問やそこに込められた企業の意図/採用面接の最新の傾向/今期待に聞かれそうな質問/深掘り対策のポイントなどについて解説します。面接は、企業がその学生に会いたいと思ったからこそ設けられた機会です。最新の選考情報を踏まえたうえで自分らしさを発揮できるよう、しっかりと対策をおきましょう！

教室対面(6-401, 402)+Zoom Live配信

※ 6-402は視聴のみ(画面投影あり)

2023 /

1/11 (水)

17:20-19:00

櫻井講師の今期初めての対面ガイダンスです。直接お話ししたい方はぜひ教室へ！

講師

（株）ソーシャル・デザイン 研究所
人事コンサルタント

櫻井 照士 氏

* 春学期・10/10総合就職ガイダンス&
インターン集中講座担当：
櫻井講師が再登壇！



WEB面接対策に加え、本選考で初めて経験することもあり得る「対面面接」への対策や、先輩就活生の失敗談・落とし穴の事例等も取り上げます。

参加URLと内容詳細の確認は、
「WEBキャリアセンター」のガイダンスページからどうぞ！

【LOYOLAログイン>就職・キャリア支援>WEBキャリアセンターはこちらから】



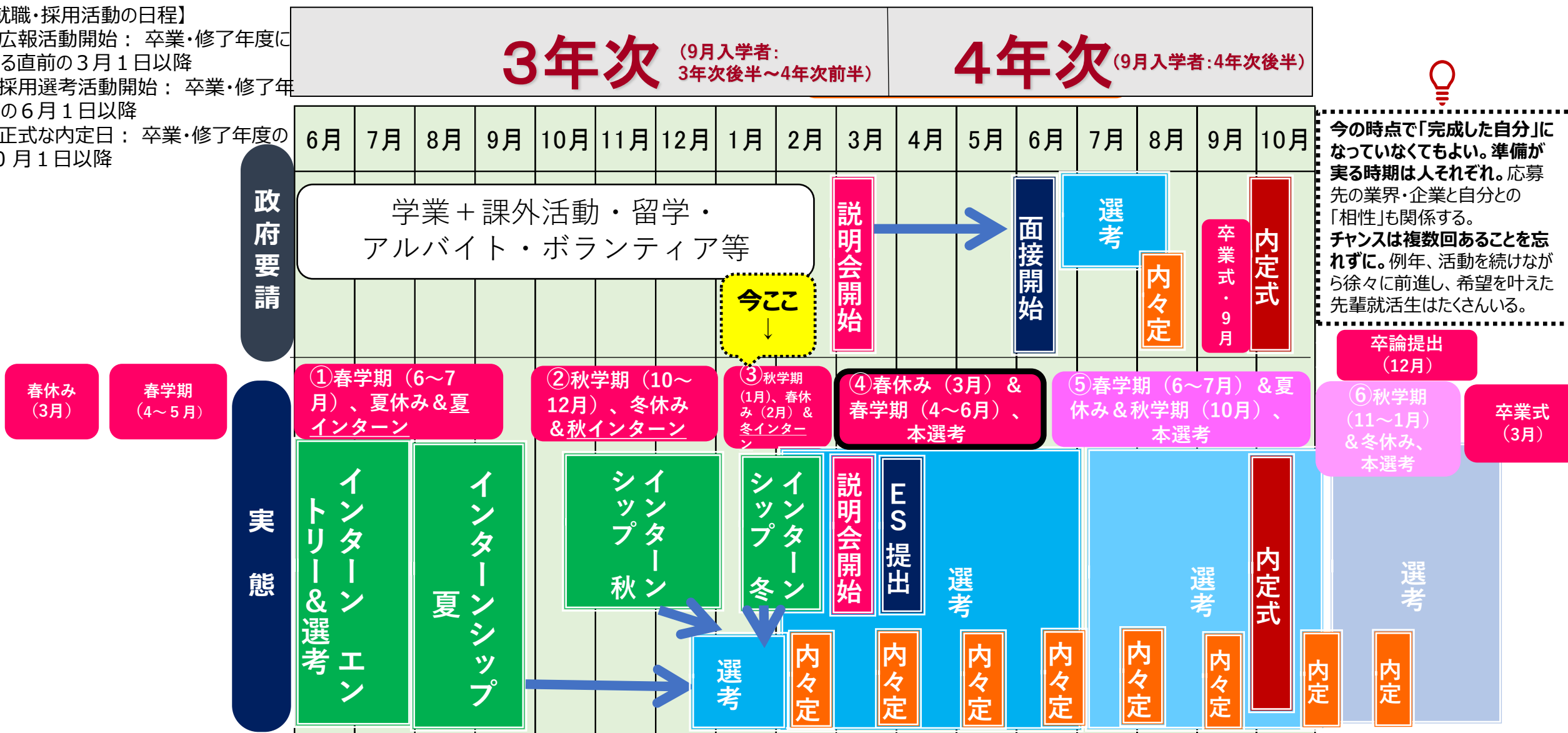
■ 今後の大学生活と就職活動の予定

【就職・採用活動の日程】

・広報活動開始：卒業・修了年度に入る直前の3月1日以降

・採用選考活動開始：卒業・修了年度の6月1日以降

・正式な内定日：卒業・修了年度の10月1日以降



💡
今の時点で「完成した自分」になっていなくてもよい。準備が実る時期は人それぞれ。応募先の業界・企業と自分との「相性」も関係する。チャンスは複数回あることを忘れずに。例年、活動を続けながら徐々に前進し、希望を叶えた先輩就活生はたくさんいる。

参加の目的としてほしいこと

- ① 面接の目的を理解する。
- ② 質問に込められている意図を知る。
- ③ 的確に対応できるように必要な事を知る。



本日の予定

17:20～18:50

櫻井講師のお話

18:50～19:00

キャリアCからのお知らせ

■終了後、アンケートの記入をお願いいたします■

* お知らせ終了後～19:30 櫻井講師への質問

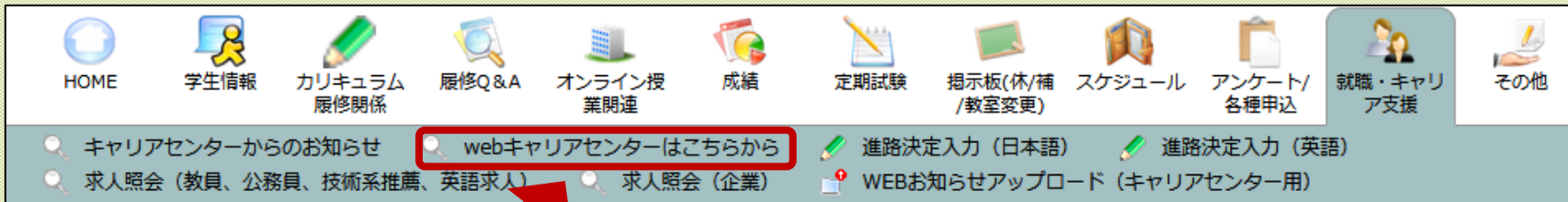
(参加できる方のみ／質問多数のときは最長19:30まで*途中退出可)

キャリアセンターからのお知らせ

「WEBキャリアセンター」へのアクセス方法



まずは、LOYOLAにログイン！
【就職・キャリア支援】のタブをクリック



【webキャリアセンターはこちらから】
のメニューからWEBCCへ。

こちらが、WEBCC.
トップページです！

Welcome!



Sophia University WEB Career Center

ポータルサイト「WEBキャリアセンター」

キャリアセンターからの発信情報をまとめています。
ここでは、矢印のページについて説明します。

Sophia University

3月に24卒向けの求人
を掲載予定

※本サイトは在学中の上智大
卒業生、科目等履修生、聴講生、上智大で学びたい方へ

WEBキャリアセンターへようこそ

English Page Here

キャリアセンターからのお知らせ

- 9/1更新 ★『総合就職ガイダンス』開催！
- 4/5更新 業界・企業研究ツール「eol企業ナビ」のIDを付与しました
- 4/1更新 「2022年度 健康診断結果表」の発行は5月20日から
- 12/1更新 2023年卒採用・技術系学校推薦に関する情報の掲載を開始しました。
- 11/5更新 就職活動等に関する注意事項について
- 9/17更新 上智生のための就活情報誌2023年版を更新しました
- 6/7更新 インターンシップ給付責任保険の加入手続きについて
- 3/26更新 キャンパス内での就職活動について

お知らせ

個別相談

ガイダンス情報

インターンシップ

23卒向け
情報掲示板

キャリアセンターの
サービスについて

卒業生情報

【今年生対象】
キャリア教育
プログラム

【理工系】
技術職を目指す

国際派就職
帰国生向け情報

外国人留学生
支援プログラム

公務員を目指す

教員を目指す

看護学科生向け情報

UIターン

多様な働き方について
(障がい、ダイバーシティ、
LGBTQ+)

今後のガイダンス情報

業界・企業研究の チェックポイント“速習”セミナー

業界・企業研究のチェックポイントについて、志望理由とのつながり等も確認しながら効率よく習得できるセミナーです。志望理由の文例も取り入れながら解説します。就職活動本番に向けて見落としている点がないか確認しておきましょう！

※ 5/17(火)開催「業界・企業研究の効率的な“ワザ”を知ろう」セミナーと基本的に同内容です。(ESの文例や作成に役立つ情報を一部新たに追加しています。)

2023/
1/12(THU)
17:20-18:50
オンライン開催(Zoom利用)

株式会社 マキシマイズ
講師 **三浦 力** さん

元「就職ウォーカー」編集長。200社以上の企業の支援実績をもつ一方で、全国50大学で就職支援ガイダンスを行い、学生を支援。

申込・詳細の確認は
キャリアセンターシステムから！



主催：上智大学キャリアセンター 協力：株式会社マキシマイズ Tsunagaru就活



こんなアナタはぜひ参加してください！
一気に人事目線で業界・企業理解の対策ができるセミナーです！



ガイダンスの詳細はWEBキャリアセンターをチェック！
【LOYOLA > 就職 キャリア支援 > webキャリアセンター】

©2022 上智大学キャリアセンター (無断転載禁止)

ハイフレックス
開催

特典あり

要予約

動画から学ぶ

選考の前に必ず押さえる！ 就活マナー講座

※6月8日に実施の「印象アップにつながる！インターンシップマナー講座」にご参加された方は内容と特典が重複する部分がございますのでご留意ください。

1月16日 月 17:20-18:30

説明会の参加から選考まで、押さえておくべき就活マナーを徹底解説！動画を見ながら実践的なマナーを学べます。マナーを知らずにマイナスな印象になってしまった…ということがないよう、このタイミングでぜひご参加ください！講座後に質問コーナーも設けます！

内容

説明会参加時のマナー/面接時のマナー 等

実施形式

ハイフレックス開催 6号館301教室+オンライン
(※新型コロナウイルス感染症拡大をはじめとする社会状況により、オンライン開催のみに変更となる可能性があります。最新情報はキャリアセンターシステムをご確認ください)

講師

株式会社マイナビ キャリアサポーター

参加特典

第一印象を左右する

身だしなみ&面接マナー説明書データ全員プレゼント！

予約・詳細は
こちらから



主催：上智大学 キャリアセンター

協力：

マイナビ2024

今後のガイダンス情報

業界研究シリーズ 《全学年対象プログラム》

大学職員 業界研究セミナー

上智大学および他大学にて大学職員として働く卒業生を招き、業界に関する基本的な情報や自身の体験談をざっくばらんにお話いただきます。
大学職員志望の方も、進路について考えてみたい方も、気軽にご参加ください。

2023/
1/17(火)
17:20-18:50

詳細はQRから！



OBOGにこんなことをお聞きます！

- ・なぜ大学職員になったのか
- ・勤務先大学を選んだ理由
- ・他にはどんな業界を見た？
- ・どのように情報収集したか
- ・入職後、イメージとのギャップはあった？
- ・大学職員としての仕事の面白み
- ・学生時代の過ごし方と面接でアピールしたこと

...and more!!

形式 【ハイフレックス開催】 6号館301 教室+オンライン

講座内容
・上智大学人事局からの業界説明
・OBOGによるパネルディスカッション
・質疑応答

登壇者
青山学院大学職員(2013年法学部卒OB)、
明治大学職員(2021年文学部卒OG)、
早稲田大学職員(2004年FLA卒OG) ほか上智大学職員



主催：上智大学キャリアセンター 協力：青山学院大学・明治大学・早稲田大学OBOG



【LOYOLA > 就職 キャリア支援 > webキャリアセンター】

Finding Your Career

Pt. 3



Sign up here

Tuesday January 17
17:20-18:20
@ Room 2-408
*Online Stream Available
Event in English



Leonard Le

PROFILE

- 2008 graduate of the Graduate Program in Global Studies
- 8 years working at ad agencies as a Strategic Planner focusing on branding and marketing communications
- Currently working 3+ years as a Brand Strategist for a multinational financial services company

Hosted by Sophia University Career Center

Topics

Job hunting/Career Discovery
Careers in Marketing Communications & Branding
Freelancing in Japan
(Marketing/Communications/Branding)

今後のガイダンス情報

自己PR ブラッシュアップ講座

採用選考において必ず聞かれる「自己PR」を、本選考通過レベルまで高めましょう！

本選考開始に向けて、自己PRのブラッシュアップポイントをお話します。業界別人気企業の選考通過率を高めるためのブラッシュアップポイント、自己PRの作成方法のほか、ケーススタディを通じて、伝え方の注意点についても、詳しく解説します。

2023/
1/19 (THU)

17:20-18:50
オンライン LIVE配信【ZOOM】

※この講座は全学部対象ですが、ES紹介例は文系中心になります。

こんなあなたにおススメです！

- 改めて「自己PR」の基礎を確認したい方
- 自分の「何」を「どのように」「効果的に」PRすればよいかわからない方
- 熱心に自己分析をして、

「自己PR」を作成したが本当にこれでよいのか不安な方



参加には事前予約が必要です。
詳細の確認はキャリアセンターシステムからどうぞ！

主催：上智大学キャリアセンター 協力：㈱ダイヤモンドヒューマンリソース



【LOYOLA > 就職 キャリア支援 > webキャリアセンター】

©2022 上智大学キャリアセンター（無断転載禁止）

～「仕事」「企業」「人事の視点」を知る～

仕事研究講座

オンライン

セミナー
の特徴

- 業界・企業・仕事の視野を広げることで個別の企業セミナーを有効活用
- パネルディスカッションだからこその本音に迫る
- ファンリレーターの質問構成、質疑の時間も活用して「インタビューする力」も身につける

学生満足度
95.7%
昨年同テーマの
アンケートより

【講座内容】

・各社5分間自社紹介／パネルディスカッション／代表者による公開オンライン模擬面接、企業講評／質疑

【事前予約制】キャリアセンターシステムより、ご予約をお願いします。

2023.1.31 (火) 17:00～19:00 (終了後30分は延長質疑)

人事の本音 ～採用担当者による公開模擬面接～

★ Zoom使用(皆さんのカメラ・マイクは使用しません)
<https://us02web.zoom.us/j/85203157302?pwd=cHdoOXRGZkJ6THpNbTJFdEpFa0dOdz09>
ID: 852 0315 7302 パスワード: 141414



鹿島建設
【建設、不動産】

1840年の創業以来、安心・安全・快適な社会基盤の整備に取り組んできました。建設を主軸に、不動産開発や、環境・エンジニアリングなど幅の広い事業を、世界中で展開するリーディングカンパニーです。

三井住友銀行
【金融業】

国内有数の営業基盤、戦略実行のスピード、更にはSMBCグループによる幅広い提供力を強みに「最高の信頼を通じて、日本・アジアをリードし、お客様と共に成長するグローバル金融グループ」を目指しています。

ラインズ
【ICT教育ソフトウェアメーカー】

ICT教育ソフトウェアメーカーのパイオニア。公立小中学校8,000校超の導入数は業界トップシェア。大学、高校、専門学校、学習塾や学童など教育機関に商品・サービスを提供する社会貢献性の高い事業を展開。

企業面接で聞かれる質問の意図、それに答えるために必要な業界・仕事理解のやり方について人事の方が率直にお話してくれます。企業説明会では聞くことのできない貴重な内容です！

【主催】上智大学キャリアセンター 【協力】株式会社i4(atsushi@i4-u.co.jp 伊藤)

今後のガイダンス情報

こんな方にオススメ!

- ◆SPIとはどんなものなのか、SPIの基本を理解したい
- ◆SPI結果の企業の活用方法を知りたい



SPI理解講座

13:00~14:30

筆記試験は事前の
準備がものを言う!



本番直前! 2つの講座を連続開催!

2023/2/1 (水) LIVE開催(ZOOM利用)

※どちらかだけの参加もOK/事前申込制 (詳細はキャリアセンターシステムから)



主催: 上智大学キャリアセンター
協力: 株式会社リクルート



グループディスカッション 実践講座

14:45~16:45



講座内で2回
実践できるから
身につく!

こんな方にオススメ!

- ◆オンライングループディスカッションを体験してみたい
- ◆企業が見ているポイントを知りたい



【LOYOLA > 就職 キャリア支援 > webキャリアセンター】

©2022 上智大学キャリアセンター (無断転載禁止)

今後のガイダンス情報



「緊張しすぎて頭が真っ白になっちゃった！何も答えられない・・・どうしよう・・・？」
「カメラの画角や部屋の明るさは適切？画面の中の私、実物より印象悪くない??」
「接続や音声の突然のトラブル！どう切り抜ければいいのか？」

面接で起こりうるあらゆる「想定外」を「想定内」に！そのためには練習を重ねることが肝心です！

個別！WEB模擬面接会

本番環境を再現！
スーツ着用
で参加してください

2/27~3/7(予定)

事前申込制・各回40分(面接20分+フィードバック20分) 各日6回開催

【各回 タイムスケジュール】

- ① 10:00-10:40
- ② 11:00-11:40
- ③ 13:00-13:40
- ④ 14:00-14:40
- ⑤ 15:00-15:40
- ⑥ 16:00-16:40

- ・ 24年卒業・修了予定の方を対象とします。(低学年の方は参加をご遠慮ください。)
- ・ 「Zoom」を利用して行います。
- ・ 参加申込は会期中1人1枠までです。
- ・ 予定変更があった場合は早めにキャンセルしてください。
- ・ 開催当日の午前中までに、出席登録フォームをメールで送ります。
- ・ 登録完了後に参加URLが表示されます。指示に従い入室してください。

主催：上智大学キャリアセンター

申込・詳細の確認はWEBキャリアセンターからどうぞ



【LOYOLA > 就職 キャリア支援 > webキャリアセンター】

©2022 上智大学キャリアセンター (無断転載禁止)

理工系学生向け: ガイダンス情報

2024
卒

技術系OB・OG就活相談会/業界研究会

本選考前に、業界を代表するリーディングカンパニーの上智OB・OG社員が来校！皆さんが応募前に解消しておきたい疑問や不安に、率直に答えてくださいます。ご担当業務や働き方について伺い、就職活動へのアドバイスをもらうことで、業界への理解を深め、説得力のあるESの作成へとつなげることができます。本選考で初めて経験するかもしれない対面面接に向けて、企業で働く方々とお話することに慣れるためにも貴重な機会をぜひ活かしましょう。また、業界・企業研究には比較の視点が大切です。いろいろな業界・企業の研究会に参加して比較の視点を培うことで、気になる企業や業界をさらに深く理解できるようにもなります。

【日時・形式】 * 事前申込要 (受付〆切: 開催日の3日前) / * プログラムの内容・進行は各社異なります。

* 全て対面開催 (マスク着用必須)

* 最新情報や詳細、申込方法等は「Loyola→就職・キャリア支援→webキャリアセンターはこちらから→【理工系】技術職を目指す」に掲載します。



【時間詳細】 ① 13:30~15:00 ② 15:15~16:45

開催日	開催時間	教室	登壇企業 (敬称略)	開催日	開催時間	教室	登壇企業 (敬称略)	
2/9(木)	①13:30~15:00	6-201	パナソニック	2/17(金)	①13:30~15:00	6-201	NTTデータ(2回目)	
	②15:15~16:45	6-202	三菱電機		②15:15~16:45	6-202	リコー(2回目)	
2/10(金)	①13:30~15:00	6-201	本田技研工業 <small>*①、②ひと続きで開催(高、休校)</small>	2/20(月)	②15:15~16:45	6-303	キャノン	
	②15:15~16:45				6-202	東芝	2/21(火)	②15:15~16:45
	②15:15~16:45	6-201	住友電気工業		2/22(水)	①13:30~15:00	6-201	ニコン (1回目/2回目)
2/13(月)	②15:15~16:45	11-311	NTTデータ(1回目)	②15:15~16:45	6-202	NTTドコモ(2回目)		
2/15(水)	②15:15~16:45	11-221	日立製作所	2/24(金)	①13:30~15:00	6-201	クボタ (1回目/2回目)	
	②15:15~16:45	11-209	NTTドコモ(1回目)		②15:15~16:45			
2/16(木)	①13:30~15:00	11-221	KDDI (1回目/2回目)	2/27(月)	①13:30~15:00	6-201	ソニーグループ	
	②15:15~16:45				②15:15~16:45			
	②15:15~16:45	11-209	リコー(1回目)		※計2回参加企業は、2回とも同内容で開催予定			

2022/12/20現在



ガイダンスの詳細・申込はWEBキャリアセンターをチェック!

【LOYOLA > 就職 キャリア支援 > webキャリアセンター> 【理工系】技術職を目指す】

©2022 上智大学キャリアセンター (無断転載禁止)

教員職：ガイダンス情報

主催：上智大学キャリアセンター

2022年度 教員採用試験内定者・受験者による 教員内定者アドバイス会

教員を目指すみなさんが感じている不安や疑問に
教員採用試験に合格・内定した先輩が答えます！

志望先の選択や
試験対策は？

実際の試験の様子
はどんな感じ？

効果的な勉強方法が
あったら教えてほしい！



公立私立併願・民間企業併願・教科や採用自治体も様々です！
気になること、何でも聞いてみましょう！

1/11(水)
【公立】
<12-302教室>

1/12(木)
【私立】
<12-402教室>

両日とも 12:40-14:00
(3限のない学生のみ最大14時まで延長質疑可)

開催日程	登壇予定内定者・受験者 情報 (※追加・変更の可能性あり)		
	内定先/担当教科	併願状況	その他
1/11(水) 【公立】 登壇者3名	埼玉県(高)/社会(地理・歴史)科		
	神奈川県(中)/数学科		
	兵庫県(中高一貫)/英語科	私立併願/民間企業併願	Uターン内定
1/12(木) 【私立】 登壇者5名	東京都(中高一貫)/英語科		
	神奈川県(中高一貫)/英語科		
	(小学校)/英語科	公立併願	
	東京都(中高一貫)/社会科	公立併願	
	東京都(高校)/数学科	民間企業併願	

1/11
【公立】



1/12
【私立】



事前申込要
予約はQRから



ガイダンスの詳細は確定次第WEBキャリアセンターにアップします！
【LOYOLA > 就職 キャリア支援 > webキャリアセンター>教員を目指す】

こんなインターンシップに気をつけて！

1. 学生を安い労働力として使い、アルバイトと区別が付かない。

事例: ひたすら勧誘電話をかけるだけの業務を課される。



怪しいインターンシップについては、キャリアセンターや信頼できる社会人に相談を!

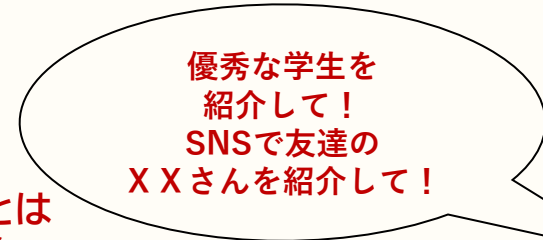
2. 労働条件が事前に説明されない！ 事前の説明と異なる！

事例: 基本的にインターンシップは無給ですが、説明会では給与や交通費が出ると説明されていたのに、無給だった。



3. 友達の紹介をしつこくお願いされる！

事例: SNSなどから知り合いを調べられて紹介を迫る。



4. 多額の「選考費」や「参加費」が必要と言われた！

事例: 海外インターンシップなどで現地での生活費などが必要となることはありますが、基本的には皆さんが費用を負担することはありません。有料という条件については注意が必要です。おかしいと感じたらキャリアセンターへ相談して下さい。

こんなインターンシップに気をつけて！

業務委託契約を結び、学生にスマホを販売させる

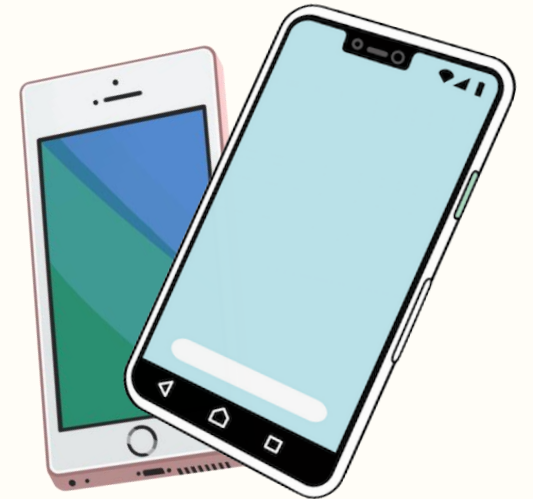
モバイルプランナー
スマホコンサルタント という仕事が流行っているようですが、

怪しいインターンシップについては、キャリアセンターや信頼できる社会人に相談を！

これはインターンシップではありません！

自分の友人を顧客として商売をさせるこのやり方は、ネットワークビジネスの一類型ですので、大手企業の面接で話せる内容のものでもありません。

友人を失うことにもなりかねませんので、誘われても絶対に参加しないように注意しましょう！



OB・OG訪問アプリの利用に注意！

○「就職合宿」と称し、対面で会うことをしつこく勧誘されたトラブルがありました。

1. OB・OG訪問アプリで知り合った社会人からLINEやInstagramの交換を求められた。
2. その社会人が主催している「就職合宿」に誘われた。
3. LINEで参加を断ったところ、直ぐに詰問するようなメッセージと通話が入った(2度)

本来はアプリ内で、オンライン面談等のアポイント調整は完結しますし、仕事の内容や働き方など、知りたい情報はオンライン面談で取得できます。

「マッチングアプリをあまり見ない」「LINEやInstagramの方が使いやすい」などの理由で、アカウントの交換を求められた場合は十分に注意してください。

不安を感じたら、すぐにキャリアセンターに相談してください。

就活ハラスメントに注意！

○実際にあった「就活ハラスメント」

1. OBOG訪問で、2回目の面会で終電間際に呼び出された
2. リクルーターから、デートの誘いがあり、その後ストーカーのように付きまとわれた
3. 説明会参加後に人事採用の責任者から「ES添削してあげる」とホテルに誘われた
4. 幹部社員から採用の見返りに不適切な関係を迫られた

就活を目的として会った社会人におかしな行為があれば、
きっぱりと拒否しましょう！
おかしな要求は毅然と断り、企業に配慮を申し入れましょう！
不安を感じたら、すぐにキャリアセンターに相談してください。

WEBキャリアセンター→TOP画面
「キャリアセンターからのお知らせ」→
「就職塾等に関する注意事項について」
に掲載中

就職塾等に関する注意事項について

就職活動中の学生の不安に付け込んだ、「就活ビジネス」によるトラブルが毎年発生しています。就職塾やキャリアアップセミナーに関連したトラブルで、全国の消費生活センターに寄せられた相談例としては、以下のようなものがあります。

1. 就活のアンケートと称して取得した個人情報を使って、就活生を呼び出す
2. 就活生の不安を煽ったり、不安につけ込んで契約させる
3. 就活に役立つサービスが受けられなかったり、人を紹介するよういわれたりする
4. 就活相談をした先輩や就活で知り合った人に、投資セミナーやビジネス教材を勧められる

◆就職塾、セミナー

先輩や友人からの紹介であっても、安易に個人情報を提供したり、支払いの契約を結ぶことがないように注意してください。また一般的な就職塾であっても、高額な費用に対して必ず結果が約束されるものではありません。活用については慎重に検討し、少しでも不審な点があれば、最寄りの消費生活センターやキャリアセンターまでご相談ください。

◆就活エージェント

就活エージェントは皆さんの内定受諾によって、紹介先企業から収入を得るビジネスモデルです。| 大手から中小まで様々なエージェント会社がありますが、中には一部強引に内定受諾を迫る会社も存在します。仕組みをきちんと理解した上で、利用するようにしてください。

◆その他のサービス

大学の先輩がメンターとなり、無料の相談に応じる団体がありますが、組織名に「上智大学」とついていても、本学キャリアセンターで利用を推奨しているものではありません。紹介先企業から収入を得るビジネスモデルには変わりなく、意図的に特定企業へ誘導されることもありえますので、利用する際はその点に十分注意してください。

「個別相談」ページをクリックすると、以下「キャリアセンター個別相談ポリシー」の確認画面が出てきます。「ポリシー」を確認した後、個別相談の申し込みを希望するときは、画面一番下にある「上記の記載事項に同意して予約画面に進む」をクリックしてください。



Sophia University WEB Career Center
キャリアセンター個別相談ポリシー

・進路や就職についてのご相談を受け付けています。
・就職活動の始め方、スケジュール、インターンシップ等について知りたい方は、あらかじめ**ガイダンス動画**及び「**上智大学生のための就職活動情報誌WEB版**」をご覧ください。
・面談時間は40分です。限られた時間を有効活用するため、予め相談内容を整理しておきましょう。
・キャリアセンター職員、他、学外キャリアアドバイザーの方が相談を担当します。
・相談をスムーズに行うために、相談内容をアドバイザー間で共有することがあります。

【個別相談内容例】

- ・進路選びについて話したい
- ・進学・教員・公務員・就職か悩んでいる
- ・留学前～中～後の就職活動について相談したい
- ・エントリーシートを客観的な視点で見てもらいたい
- ・自己分析と一緒に深掘りしてほしい



Q：業界や企業のことを知るにはどうすればいいですか？
A：キャリアセンターにて業界・企業理解を深められるセミナーも実施していますので、ぜひ活用してください。その他に、先輩たちは以下のような探し方をしています。

- ・自分の興味のあるモノ、ことに関わる企業を調べる
- ・インターンシップや合同企業説明会に参加
- ・日経新聞や経済誌の記事に登場する企業を調べる
- ・親や先輩にお薦めの業界や企業を教えてください

<業界、企業選びにおすすめのツール>
業界地図、会社四季報、就職四季報、日経新聞、経済雑誌、インターンシップ、合同企業説明会、業界イベント、OBOG訪問、大学求人票、就職情報サイト、Baseconnect、業界動向サーチ 他

【アーカイブ配信】[将来働く業界や企業を知る、11/21 業界・企業紹介（第8回）](#)、[10/24 コロナ時代の優良企業探し、1/16 業界・企業研究のチェックポイント講座](#)等

Q：緊張するので面接が不安です。
A：「面接時に注意しておくべきマナーはあるのか」「どんなことを聞かれるのか」・・・と面接に不安が大きいという学生は少なくありません。普段の生活の中では、自分の事や考えを初対面の他人に面と向かって話すということもあまりないので緊張することは当然です。しかし、採用担当者は学生に流暢に話すことを求めているわけではありません。自分の言葉で話し、相手と心地よい会話のキャッチボールができるかも大切です。キャリアセンターでは個人相談の中で模擬面接をしたり、また面接対策講座などで面接準備を支援しています。面接に不安がある人ほど、その場に慣れることも必要です。

【アーカイブ配信】[1/16 面接対策講座（第9回）](#)、[11/21 就職面接対策講座](#)、[12/10 面接官の「視点」を知るとは？](#)

その他のよくある質問はこちらのページ [FAQ](#) を参照してください。

上記の記載事項に同意して予約画面に進む

「上記の記載事項に同意して予約画面に進む」をクリックすると、こちらの「**キャリアセンターシステム**」の画面が出てきます。ID、パスワードを入力してログインした後、個別キャリア相談の予約ができます。

<PC版>



上智大学
SOPHIA UNIVERSITY
キャリアセンターシステム

ユーザーID ユーザーIDを入力してください

パスワード パスワードを入力してください

次回からユーザーID・パスワードの入力を省略 (注意点を確認)

ログインする

>パスワードを忘れた方へ

こんにちは。上智大学キャリアセンターです。
こちらのキャリアセンターシステムでは、キャリアセンターの「ガイダンス情報確認・予約」「個人面談の予約」「企業からの求人票の閲覧」「インターンシップ情報の閲覧」をすることができます。
IDは学籍番号、パスワードは皆さんの設定したものになります。
※初回ログインの方はパスワードに生年月日8桁（1998年12月5日なら「19981205」）を入れてください。

<スマホ版>



上智大学
SOPHIA UNIVERSITY
キャリアセンターシステム

ユーザーID ユーザーIDを入力してください

パスワード パスワードを入力してください

次回からユーザーID・パスワードの入力を省略 (注意点を確認)

ログイン

>パスワードを忘れた方へ

こんにちは。上智大学キャリアセンターです。
こちらのキャリアセンターシステムでは、キャリアセンターの「ガイダンス情報確認・予約」「個人面談の予約」「企業からの求人票の閲覧」「インターンシップ情報の閲覧」をすることができます。
IDは学籍番号、パスワードは皆さんの設定したものになります。
※初回ログインの方はパスワードに生年月日8桁（1998年12月5日なら「19981205」）を入れてください。

**IDは学生番号、パスワードは皆さんが設定したものです。
※初回ログインの方はパスワードに生年月日8桁
(2001年12月5日なら「20011205」)を入れてください。**

キャリアアドバイザーによる個別相談

経験豊富なキャリアアドバイザーによる個別相談（1回40分）を行っています。

事前予約制（「WEBキャリアセンター」→「個別相談」から：相談希望日の3日前から受付開始
（* 受付開始時間は時間枠によって異なる） / 予約中の相談の終了後に次の回の予約可/週2回まで利用可）

相談内容は自由です！

就活の基本が知りたい／就活の悩みや不安を聞いてほしい

ESの内容への意見がほしい／ESを書くのに行き詰まっている
（自己PR／学生時代力を入れたこと／志望理由・・・）

面接の練習／聞かれそうな質問を考えて対策をしておきたい

通過しなかったESや面接を一緒に振り返ってほしい

*** 現在、「WEB／対面」両方の形式で実施中。**

©2022 上智大学キャリアセンター（無断転載禁止）

人の力を借りて
スッキリしよう！



【相談受付時間】

平日 13:00-16:40

【時間枠】① 13:00 ~ 13:40
② 14:00 ~ 14:40
③ 15:00 ~ 15:40
④ 16:00 ~ 16:40

* 3~4月、6月は午前中も実施

就職活動体験報告書



キャリアセンターでは先輩の就職活動の体験記を公開しています。エントリーシートや面接での留意点等、就職活動全体をとおしでのアドバイス等、具体的で実践的な内容です。先輩の経験、アドバイスを最大限に活かしてください。

- 2020年度卒以降の活動体験報告書は [こちら \(キャリアセンターシステム\)](#)
- 2019～2017年度の活動体験報告書はキャリアセンター内のファイルで閲覧できます。

I-103
閲覧のために体験報告をぜひ登録してください。
登録は [こちら \(キャリアセンターシステム\)](#) から

卒業生進路状況

- ◆卒業・修了者進路状況報告書
- 2021年度卒業・修了者→[PDF \(1.44MB\)](#)
- 2020年度卒業・修了者→[PDF \(1.25MB\)](#)
- 2019年度卒業・修了者→[PDF \(1.20 MB\)](#)
- 2018年度卒業・修了者→[PDF \(1.19 MB\)](#)
- 2017年度卒業・修了者→[PDF \(1.08 MB\)](#)
- 2016年度卒業・修了者→[PDF \(4.00 MB\)](#)

求人票・企業 2023年卒

インターンシップ・1Day仕事研究

体験談

フリーワード検索

企業名、企業名カナ、業種、業務内容、職種などを入力



✓ セミナー受付中

✓ エントリー受付中

求人票・企業を探す



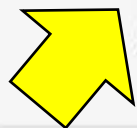
新着：600社

インターンシップ・1Day仕事研究を探す



新着：163社

体験談を探す



ガイダンスに参加する



キャリア相談を予約する





上智大学

SOPHIA UNIVERSITY

キャリアセンターシステム

[TOP](#) | [求人票・企業を探す](#) | [インターンシップ・仕事研究を探す](#) | [体験談を探す](#) | [学校](#)



体験談を探す

先輩たちが提出した就職活動報告書や進路決定届を検索できます。
業界・企業研究の参考にしたり、進路決定の際の指標にしましょう。

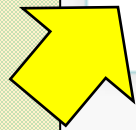
フリーワード検索

企業名、企業名カナ、業種、業務内容、職種などを入力



新着体験談

企業名のほか、
画面下のほうに
学部・学科、業種等で
検索する
メニューもあり。



キャリアセンターのSNS／開室時間

LINE@

ID @sophia_line

※登録後に配信希望アンケートで「キャリア・就職活動について」を選択して下さい。



アカウント名

@Sophia_Career

■ **キャリアセンター(2号館1階)／開室時間** ■

月～金(含、授業実施日の祝日) 10:00～16:30

※11:30～12:30は資料閲覧のみ

この後やるべきこと

①さらに面接について学ぶ

1/31のガイダンス「公開模擬面接」

②面接の経験を積む

2月下旬または3月上旬に模擬面接会を開催予定



今後の総合就職ガイダンス

日時	ガイダンス名・内容
1月31日(火)13:30~15:10	第9回 総合就職ガイダンス 「今からでも間に合う！就職活動の始め方」を知る

※就職予定であるが就職活動をまだ始めていない方に、是非こちらのガイダンスに参加するようお伝えください。

日常生活の中でできること

<2022/3/1開催ガイダンスでの櫻井さんのお話>

**基本的な生活習慣の大切さ／社会と接点を持つための準備は
日常生活の中でも可能**

・基本的な生活習慣は面接や面接前後の応対で見られている。

WEB面接はもちろん、対面面接（これから増える）ならなおさら。

・教室や学食、学外イベントで・・・座っていた椅子は？／



パーテーションは？／消しゴムのくずは？

・人とのやりとりで・・・WEB面談で相手とつながったときに挨拶をしている？

電話対応は？メールの書き方は？



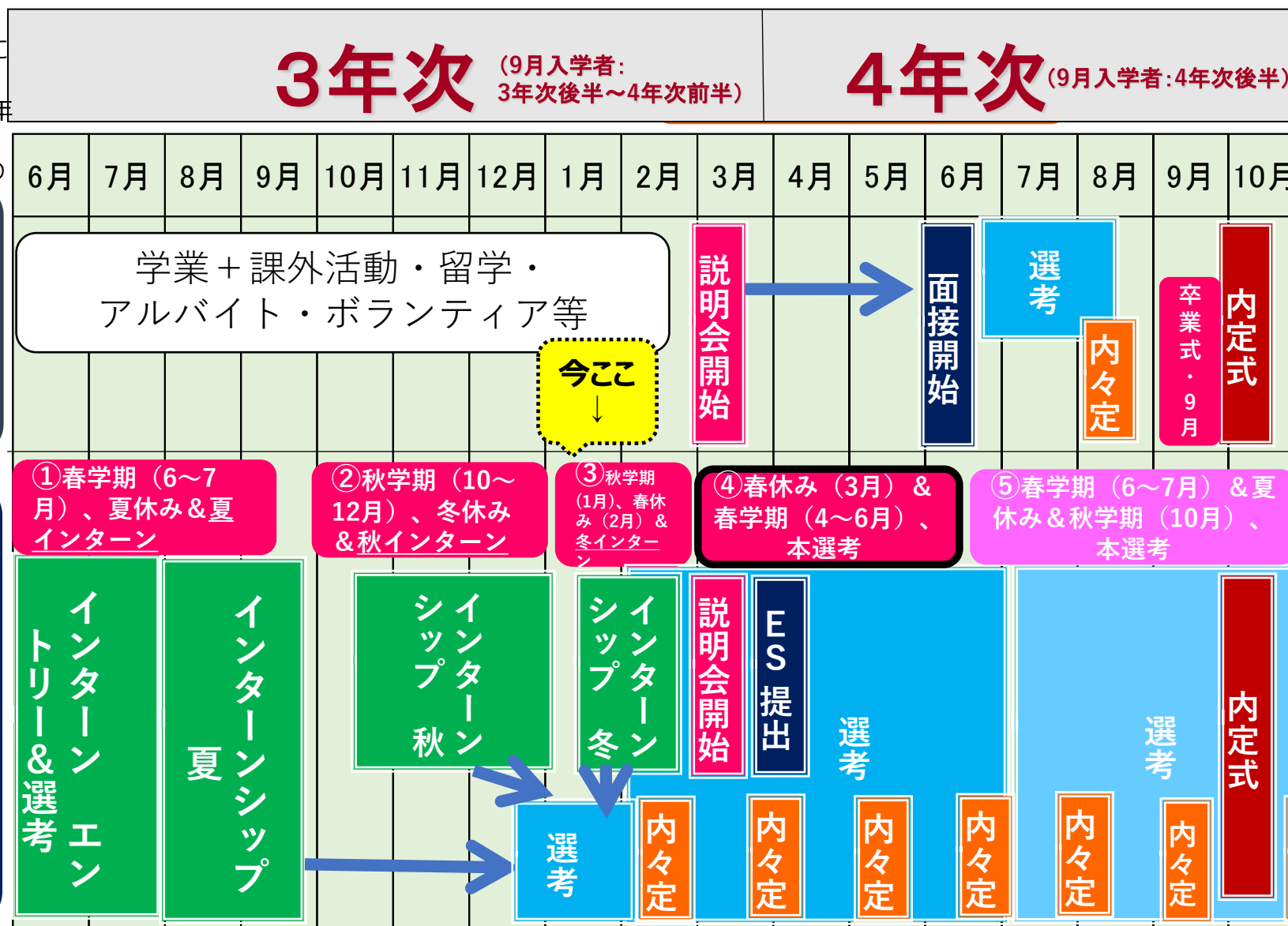
■ 今後の大学生活と就職活動の予定

【就職・採用活動の日程】

・広報活動開始：卒業・修了年度に入る直前の3月1日以降

・採用選考活動開始：卒業・修了年度の6月1日以降

・正式な内定日：卒業・修了年度の10月1日以降



💡
今の時点で「完成した自分」になっていなくてもよい。準備が実る時期は人それぞれ。応募先の業界・企業と自分との「相性」も関係する。チャンスは複数回あることを忘れずに。例年、活動を続けながら徐々に前進し、希望を叶えた先輩就活生はたくさんいる。

就職・採用選考活動に関する注意点

● 学生個々の学業と採用選考関係の日程が重複する場合には、採用選考関係の日程調整に関して企業等に相談することが可能

[内閣官房「2023（令和5）年度 卒業・修了予定者等の就職・採用活動に関する要請」より](#)

- ・学業優先で。
- ・普段から授業にはちゃんと出席しましょう。シラバスも要確認。
- ・内定を取れても、単位を落として卒業できない人が毎年います。注意してください。
- ・企業側の対応が不誠実で、脅すような言動があったなどあれば、キャリアセンターにご相談を。

就職・採用選考活動に関する注意点

● 公正な採用選考を行うことは、家族状況や生活環境といった、**応募者の適性・能力とは関係ない事柄で採否を決定しない**

[厚生労働省「公正な採用選考の基本」](#)（採用担当者なら必ず目を通すガイドライン）

採用選考時に配慮すべき事項（※採用選考時に聞いてはいけない事項）

<a. 本人に責任のない事項の把握>

- ・本籍・出生地に関する事（注：「戸籍謄(抄)本」や本籍が記載された「住民票(写し)」を提出させることはこれに該当します）
- ・家族に関する事（職業、続柄、健康、病歴、地位、学歴、収入、資産など）（注：家族の仕事の有無・職種・勤務先などや家族構成はこれに該当します）
- ・住宅状況に関する事（間取り、部屋数、住宅の種類、近郊の施設など）
- ・生活環境・家庭環境などに関する事

<b. 本来自由であるべき事項（思想信条にかかわること）の把握>

- ・宗教に関する事
- ・支持政党に関する事
- ・人生観、生活信条に関する事
- ・尊敬する人物に関する事
- ・思想に関する事
- ・労働組合に関する情報（加入状況や活動歴など）、学生運動など社会運動に関する事
- ・購読新聞・雑誌・愛読書などに関する事

<c. 採用選考の方法>

- ・身元調査などの実施（注：「現住所の略図」は生活環境などを把握したり身元調査につながる可能性があります）
- ・合理的・客観的に必要性が認められない採用選考時の健康診断の実施

アンケートの記入をお願いいたします。
櫻井講師へのメッセージもどうぞ！



