

For 2024卒

主催：上智大学キャリアセンター

総合就職ガイダンス(第6回)

自分の「ESを書く力」を確認する

エントリーシート

エントリーシート(ES)には様々な設問があり、それぞれに意図があります。「自分のことを書くんだから大丈夫」と思われがちですが、本当にそうなのか？現時点での自分の「ESを書く力」を確認し、「本選考を突破できる水準のES」を書くために必要な対策を把握しておきましょう！

2022/ エントリーシート

10/24 (Mon)

19:10-20:50

オンライン開催(Zoom利用)

回答文面の例示も
織り交ぜながら
解説します！

講師

(株)ソーシャルデザイン研究所
就職コンサルタント

福島直樹氏
(本学OB)

★当日大学構内にいる方は、6-301室でも視聴可。
PC等の視聴機器を持参して下さい。

参加URL、内容詳細の確認は

「WEBキャリアセンター」のガイダンスページからどうぞ！

LOYOLAログイン > 就職・キャリア支援 > WEBキャリアセンターはこちらから



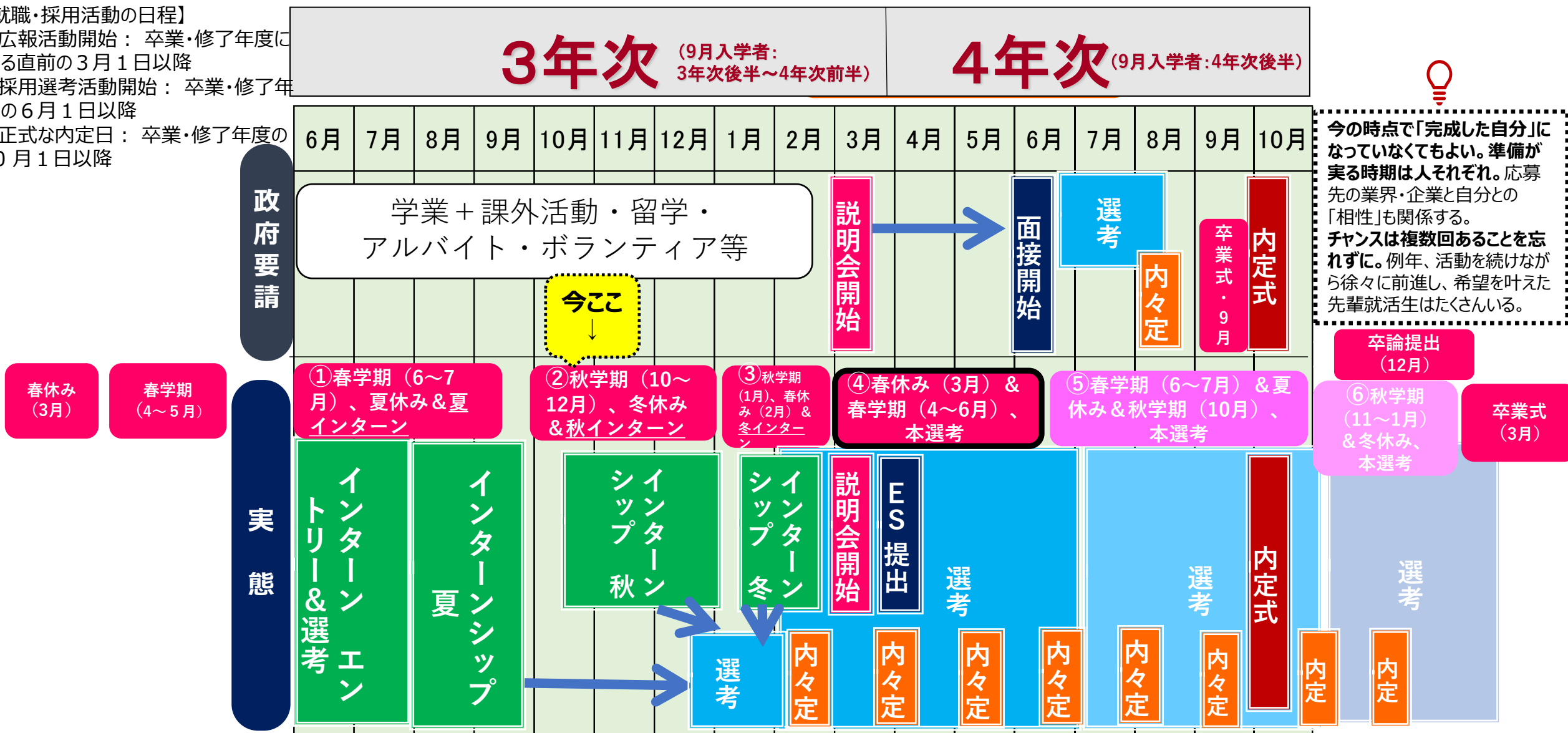
■ 今後の大学生活と就職活動の予定

【就職・採用活動の日程】

・広報活動開始：卒業・修了年度に入る直前の3月1日以降

・採用選考活動開始：卒業・修了年度の6月1日以降

・正式な内定日：卒業・修了年度の10月1日以降



💡
今の時点で「完成した自分」になっていなくてもよい。準備が
実る時期は人それぞれ。応募
先の業界・企業と自分との
「相性」も関係する。
チャンスは複数回あることを忘
れずに。例年、活動を続けなが
ら徐々に前進し、希望を叶えた
先輩就活生はたくさんいる。

参加の目的としてほしいこと

- ①ESの構造、設問の意図を知る。
- ②文章で的確に情報を伝えるためのヒントを得る。



本日の予定

19:10～20:35

福島講師のお話

20:35～20:50

キャリアCからのお知らせ

■終了後、アンケートの記入をお願いいたします■

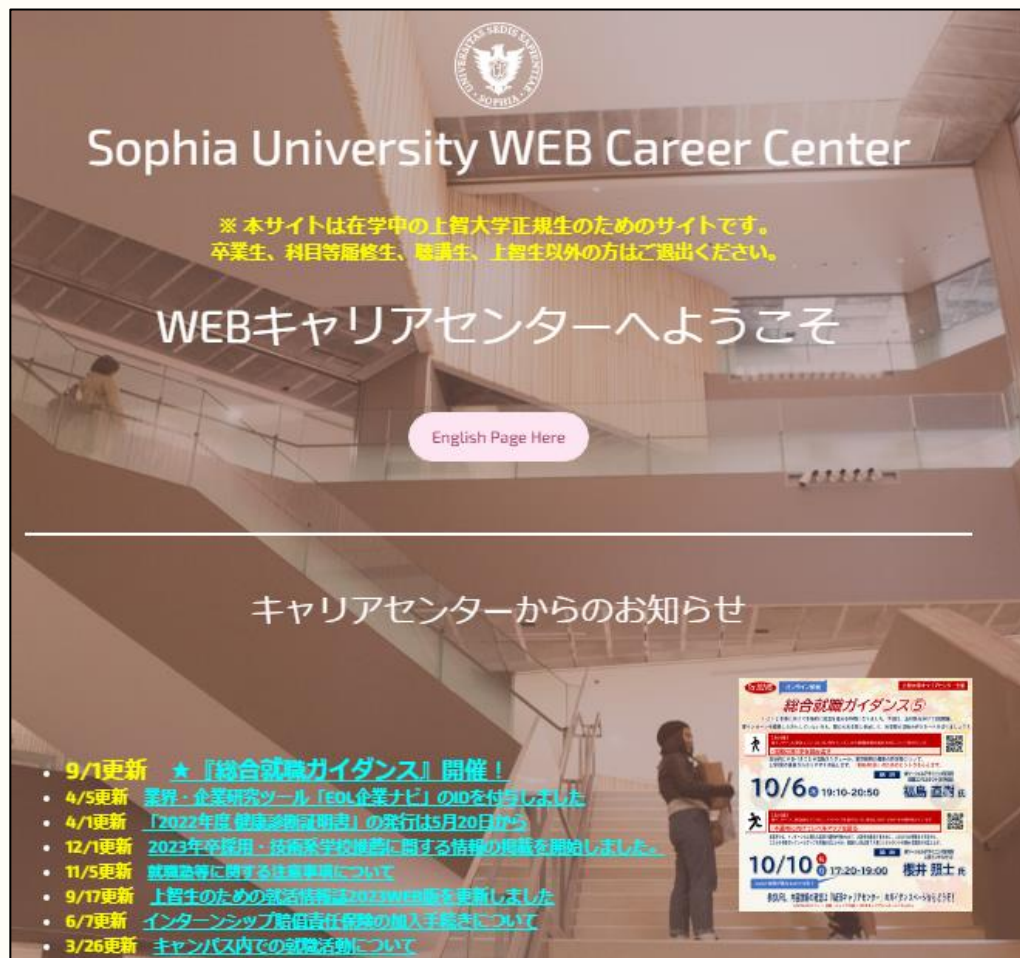
* お知らせ終了後～21:20 福島講師への質問

(参加できる方のみ／質問多数のときは最長21:20まで*途中退出可)

キャリアセンターからのお知らせ

ポータルサイト「WEBキャリアセンター」

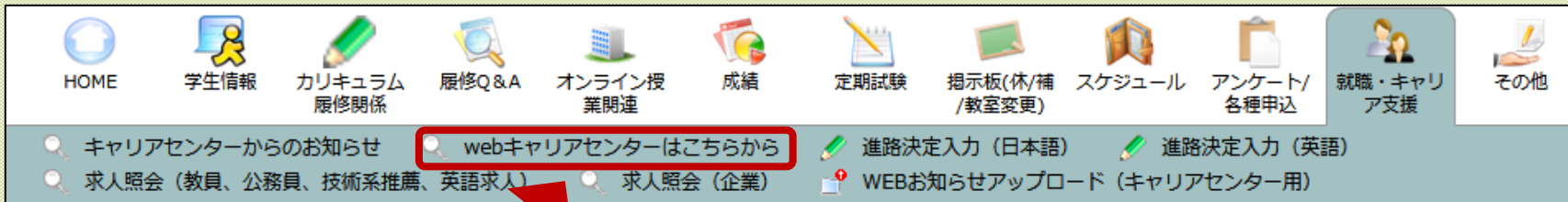
キャリアセンターからの発信情報をまとめています。
ここでは、矢印のページについて説明します。



「WEBキャリアセンター」へのアクセス方法



まずは、LOYOLAにログイン！
【就職・キャリア支援】のタブをクリック



【webキャリアセンターはこちらから】
のメニューからWEBCCへ。

こちらが、WEBCC.
トップページです！

Welcome!



Sophia University WEB Career Center

「ガイダンス情報」ページをクリックすると、今後開催するガイダンスの
情報や開催済みガイダンスのアーカイブ動画が掲載されています。

Sophia University WEB Career Center

ガイダンス情報

キャリアセンターでは就職活動を始める上での基本的なガイダンスや、就職活動準備プログラム、企業の人事担当者や活躍している卒業生を招いたセミナーなど例年のべ350以上開催しており、約30,000人の学生が利用しています。
こちらでは24卒生を対象とするガイダンスをメインで紹介していますが、多くのガイダンスは低学年の方の参加も歓迎します。
24卒とは・・・23年9月、24年3月に卒業・修了を予定している学生

志望職種別の情報については、それぞれの特設ページにて随時更新します。

(各リンク) [理工系技術職](#)・[公認会計](#)・[教員職](#)・[看護職](#)・[国際派遣職](#)

【24卒生 主対象】

【総合就職ガイダンス⑤】

For 2024年 オンライン開催 上智大学キャリアセンター主催

総合就職ガイダンス⑤

いよいよ本番に向けて本格的に就活を進める時期になりました。今回は、主対象を分けて2回開催。
夏インターンを経験した方もしていない方も、関心のある回に参加して、秋学期の活動の好スタートを切りましょう！

【主対象】
夏インターンに参加していない方、これから就職活動を進める方について知りたい方
・活動の第1歩を踏み出す
具体的にやるべきことや活動スケジュール、新卒採用の最新の状況等について、
上智OBの講師がわかりやすくお話しします。「初めの1歩」のためのヒントがもらえます。

講師 新ノースタイルデザイン学院 副学長 福島直樹氏(非常勤)

10/6* 19:10-20:50 福島直樹氏

2022/10/6(木)19:10-20:50(オンライン+6-301)
2022/10/10(祝・月)17:20-19:00(オンライン+6-301)

いよいよ本番に向けて本格的に就活を進める時期になりました。
今回は、**主対象を分けて2回開催。**

夏インターンを経験した方もしていない方も、
自分に関心のある回に参加して、
秋学期の活動の好スタートを切りましょう！

今後のガイダンス情報

主催：上智大学キャリアセンター

就活に関する様々な悩みを先輩の話聞いて解消しよう！

内定者アドバイス会

12:40~13:20

6-301教室

※このイベントのLIVE配信・録画配信はありません。

就職活動を終了した上智生の先輩が、対面で活動を振り返り自身の体験を率直に話してくれます。
是非この機会を有効活用して、今後の就職活動に活かしましょう！！

開催日	登壇者内定先①	登壇者内定先②	登壇者内定先③
10/5 (水)	集英社	フジテレビ	日本経済新聞社
10/11 (火)	日本航空	川崎汽船	ソニー
10/20 (木)	国際協力銀行 (JBIC)	日本貿易保険 (NEXI)	日本貿易振興機構 (JETRO)
10/25 (火)	電通	三菱地所	三菱商事
10/26 (水)	経済産業省	厚生労働省	東京高等裁判所
10/27 (木)	双日	扶桑社	三菱UFJ信託銀行

詳細は、LOYOLAログイン>就職・キャリア支援>WEBキャリアセンターはこちらから

昼食取りながら参加可



ガイダンスの詳細はWEBキャリアセンターをチェック！
【LOYOLA > 就職 キャリア支援 > webキャリアセンター】

今後のガイダンス情報

三菱商事グループ 合同キャリアセミナー

三菱商事グループ企業 6社 によるキャリアセミナーを開催します！

国内外約1,800社におよぶ三菱商事グループ、その事業内容も多岐にわたります。ちょっと周りを見渡すだけでも三菱商事グループが関わる製品やサービスの多くが、皆さんの身近ですぐに見つけられることでしょう。このセミナーは、グループ全体についての説明や、各社で活躍する社員のみなさんによるパネルディスカッションを通じ様々なビジネスモデルやグループ企業間の連携、働き方等について理解を深めることができます。当日、学生の方からの質疑応答タイムも設ける予定です！

2022/

LIVE配信セミナー

11/14(MON)

17:20-18:50

【登壇予定企業】

- ・三菱商事RtMジャパン株式会社(専門商社)
- ・東洋冷蔵株式会社(専門商社)
- ・三菱商事ライフサイエンス株式会社(専門商社)
- ・三菱商事マシナリ株式会社(専門商社)
- ・三菱商事ロジスティクス株式会社(物流)
- ・株式会社ロイヤリティマーケティング(IT関連)

事前申し込みが必要です。詳細はWEBキャリアセンター or QRからどうぞ。

主催：上智大学キャリアセンター 協力：ヒューマンリンク株式会社



ガイダンスの詳細はWEBキャリアセンターをチェック！
【LOYOLA > 就職 キャリア支援 > webキャリアセンター】

留学希望者向け: ガイダンス情報

全学年対象 **対面** **WEB**
留学を検討する方、留学に興味がある方・将来グローバルなキャリアを希望する方

夢に向けての留学を考える！

～グローバルキャリアへつなげる学生生活の過ごし方～

留学検討している方、興味がある方、または将来グローバルに活躍したい方（留学せずとも過去の海外経験、語学力を活かしたいと考えている方も歓迎！）へ、これからの学生生活の過ごし方等、今知っておいていただきたいことをお伝えします。留学を迷っている方もぜひご参加ください！

11月22日 火 12:40-13:20

会場 ハイフレックス開催 6号館301教室+オンライン
(※新型コロナウイルス感染症拡大をはじめとする社会状況により、オンライン開催のみに変更となる可能性があります。最新情報はキャリアセンターシステムをご確認ください)

講師 株式会社マイナビ グローバルキャリアサポーター

講座内容
■「グローバルに働く」ために必要なことは
■最新の新卒就活市場とグローバル企業が求めるスキル
■キャリアの見つけ方
■今から学生生活で意識するとよいこと
■留学前に知っておくべきこと
■Q & Aコーナー 等 (※内容は変更になる場合がございます。)

参加特典 マイナビ国際派就職ボールペン
※会場で聴講いただいた方のみのご配布となります。ご了承ください。

詳細はこちら 

主催: 上智大学 キャリアセンター 協力: 

全学年対象 **対面** **WEB**
留学予定の方・留学中の方

留学経験・語学力を就活の武器にする方法

～留学時に知っておくべきこと～

留学をされる方・現在留学中の方向けに、就職活動と留学を両立させたい場合のスケジュールや、留学経験を生かした自己PRの作成方法など、留学時に知っておくべき実践的な内容をお伝えします。留学を検討している方もぜひご参加ください！

11月25日 金 12:40-13:20

会場 ハイフレックス開催 6号館301教室+オンライン
(※新型コロナウイルス感染症拡大をはじめとする社会状況により、オンライン開催のみに変更となる可能性があります。最新情報はキャリアセンターシステムをご確認ください)

講師 株式会社マイナビ グローバルキャリアサポーター

講座内容
・最新の就活市場情報とグローバル企業が求めるスキル
・自分にマッチした企業の探し方
・留学も就活も成功させる方法 (スケジュールリング等)
・留学経験を活かした自己PR作成方法
・Q & Aコーナー (※内容は変更になる場合がございます。)

詳細はこちら 

主催: 上智大学 キャリアセンター 協力: 



ガイダンスの詳細は確定次第WEBキャリアセンターにてアップします！
【LOYOLA > 就職 キャリア支援 > webキャリアセンター > 国際派就職・帰国学生向け情報】

留学生／留学希望者向け:ガイダンス情報

日時	ガイダンス名・内容
11月18日（金） 17：20～18：00	内定者アドバイス会（留学生向け①）
11月28日（月） 17：20～18：00	内定者アドバイス会（留学生向け②）

日時	ガイダンス名・内容
12月1日（木） 12：40～13：20	内定者アドバイス会（留学希望者向け①）
12月6日（火） 12：40～13：20	内定者アドバイス会（留学希望者向け②）
12月7日（水） 12：40～13：20	内定者アドバイス会（留学希望者向け③）



ガイダンスの詳細は確定次第WEBキャリアセンターにてアップします！
【LOYOLA > 就職 キャリア支援 > webキャリアセンター> 国際派就職・帰国学生向け情報】

公務員職：ガイダンス情報

1,2年生も参加可!

2022年度就職支援プログラム **昼休み開催・対面開催**
公務員研究シリーズ «全学年対象»

『公務員研究シリーズ』業務説明会

国家・地方の現役職員の方が、業務の概要や施策、組織、キャリアプラン等について説明していただきます。直接お話を聞き、公務員の働き方について理解を深めることができます。
公務員を目指す方はもちろん、漠然と興味のある方、進路の方向性を考えたい方など、低学年を含めどなたでも参加できます。

開催場所：6号館301教室

【全日程】 12:40-13:20



※ 事前申込は不要です。
※ 参加方法はキャリアセンターシステム or WEBキャリアセンターに掲載します。

10/24 (月)	国立大学法人等	12/16 (金)	東京都庁
10/28 (金)	文部科学省	12/21 (水)	特別区
11/9 (水)	防衛省	1/10 (火)	横浜市
11/28 (月)	外務省		

※ 最新情報は、キャリアセンターシステムをご参照ください。 上智大学キャリアセンター



ガイダンスの詳細はWEBキャリアセンターをチェック!

【LOYOLA > 就職 キャリア支援 > webキャリアセンター > 公務員を目指す】

理工系学生向け:ガイダンス情報

2024 卒 **技術系職種・キャリア研究会**

上智OB・OG社員や人事担当者の方々から、技術系職種の仕事内容ややりがい、キャリアプラン等についてお聞きする研究会です。幅広い企業で技術職として活躍する方々のお話を聞き、将来の働き方を想像しながら自分に合った進路を探っていきましょう。座談会やQ&Aを通して、社会人とお話しする経験を積むこともできます。**(※学校推薦応募を考えている方は、できるだけ参加してください)**。

【日時・形式】 ※ 事前申込要 (受付バッチ:開催日の3日前) / ※ プログラムの内容・進行は各社異なります。
最新情報や詳細、申込方法等は「[Loyola→就職・キャリア支援→webキャリアセンターはこちらから→【理工系】技術職を目指す](#)」に掲載します。
※ Zoom LIVE配信 (※録画配信無し/カメラオンにできる状態での参加を推奨)

開催日	開催時間	登壇企業 (※敬称略)	開催日	開催時間	登壇企業 (※敬称略)
10/17(月)	②17:20~18:50	東海旅客鉄道(JR東海)	11/22(火)	②17:20~18:50	大日本印刷
10/19(水)	①12:40~14:10	クボタ	11/24(木)	①12:40~14:10	IHI
10/21(金)	②17:20~18:50	東芝	12/2(金)	②17:20~18:50	リコー
11/7(月)	②17:20~18:50	ソニー	12/5(月)	②17:20~18:50	住友電気工業
11/8(火)	②17:20~18:50	キヤノン	12/6(火)	②17:20~18:50	NTTドコモ
11/10(木)	②17:20~18:50	三菱電機	12/9(金)	②17:20~18:50	NTTデータ
11/15(火)	②17:20~18:50	本田技研工業	12/13(火)	②17:20~18:50	KDDI
11/16(水)	①12:40~14:10	日立製作所			
11/18(金)	①12:40~14:10	富士通			

※登壇企業は追加・変更の可能性あり (2022/10/10)

【時間詳細】 ① 12:40~14:10 (※13:30以降は3時限目に授業がない方のみ/昼食をとりながらの参加可)
⇒①で開催する企業は、終了後、ミーティングルーム継続開放の可能性あり
(※最長15:30まで・時間は企業により異なる/フリートーク等可/開放時間内入室自由)。
※①、②のいずれか
② 17:10~18:50 (※ミーティングルーム継続開放無し)



ガイダンスの詳細・申込はWEBキャリアセンターをチェック!
【LOYOLA > 就職 キャリア支援 > webキャリアセンター>【理工系】技術職を目指す】

教員職：ガイダンス情報

2022年度教員研究シリーズ

全学部・研究科、全学年学生対象

教員採用試験ガイダンス

～①基本的プロセスの解説、②試験対策のポイント～

開催日時：2022年10月27日(木) 17:20～18:50

開催方法：対面(6-402教室)

<講師>

時事通信出版局 教育事業部 伊藤 進護 氏

「①教員採用試験や教育制度の最近の動向、試験問題の出題傾向、必要な準備(対策や勉強方法)、②2024年度の採用試験に向けての対策ポイント」について、最新の情報を盛り込みながら解説します。教職に関心があり基本的なことを知りたい低学年の方、受験に向けて対策のヒントが欲しい高学年の方、いずれにも役立つ内容です。公立・私立どちらを志望する方にも参考になります。

参加には事前申込が必要です
参加申込・詳細の確認は
キャリアセンターシステムからどうぞ!



主催：上智大学キャリアセンター



ガイダンスの詳細は確定次第WEBキャリアセンターにアップします！
【LOYOLA > 就職 キャリア支援 > webキャリアセンター> 教員を目指す】

©2022 上智大学キャリアセンター (無断転載禁止)

<告知協力>

慶応義塾大学、早稲田大学合同開催

コンサル、総合商社志望者
必見！
先着150名(3大学合計)

明日25日17時締切

3大学合同企画（慶応義塾大学・上智大学・早稲田大学）

ケース面接対策 セッション

コンサルティングファームはじめ、総合商社等、
人気企業で出題される面接試験対策

開催日

2022年 **10月26日(水)**

時間

18:15~19:45

場所

オンライン
(Zoomミーティング活用)



【協力企業】

株式会社ローランド・ベルガー

ローランド・ベルガーは、1967年にドイツで
設立されたヨーロッパを発祥とする唯一の
グローバル・コンサルティング・ファームです。
現在では、日欧米をはじめ、
中国・東南アジア・南米・アフリカ・中東など
世界50か所以上のオフィスを展開、
2,400人を超えるスタッフを擁し、
グローバル市場で高い評価を受けています。

ポイント

- ・模擬課題体験と気づき
- ・コンサルファーム社員によるアドバイス
- ・他大学生との接点を通じた刺激

※本講座は選考対策講座で、協力企業の採用選考
とは一切関係ありません。

詳細・事前申込はコチラ(申込締切 10/25 17:00)

事前申込制
定員：先着150名

<https://shukatsu.jp/2024/navi24/daigaku/3gd>

※お申込みいただいた方に当日URLを送信いたします。
※事前予約はダイヤモンド就活ナビへの登録が必要となります。
(未登録者のみ)
※先着順(大学毎)となります。お早目にお申し込みください。

- 主催：ダイヤモンド就活ナビ
慶応義塾大学三田キャンパス 学生部 就職・進路支援担当
- 協力：上智大学キャリアセンター
早稲田大学 キャリアセンター



今後のイベント情報

キャリアセンター主催
の緩いイベントです。

個別相談経験豊富な
職員や採用担当経験
のある職員が参加予定

留学生、ボスキャリ、
海外で働きたいなどの
相談もOK!



ONLINE キャリアセンター オープンルーム

主催：上智大学キャリアセンター

キャリアセンターの職員に気楽に相談できるオンラインミーティングを開催します！
就活全般についてのちょっとした質問や、不安の解消ができれば何より！
時間内は入退場自由。どうぞ、お気軽にご参加ください。

2022/
11/9 (水)
12:40~15:00

予約不要・入退場自由
24卒・修了生対象 (低学年の参加OK)
上智大生以外 参加不可

参加方法・詳細
キャリアセンターシステムをご確認ください。



就活の疑問・お悩み相談室

当日、皆さんから就活に関する相談・質問を
チャットまたは音声で随時受け付けます！
内容は就職活動に関することなら何でもOK！
漠然とした悩みでも些細な疑問でも
キャリアセンター職員が本音で回答します！

こんな方におすすめ！

- ・個別相談するほどじゃないけど…
ちょっと気になっていることを聞いてみたい！
- ・モヤモヤや悩みを聞いてほしい！解消したい！
- ・みんなの状況を知りたい etc…

詳細はWEBキャリアセンターをチェック！

【LOYOLA > 就職 キャリア支援 > webキャリアセンター】

<告知協力>

新聞学科主催

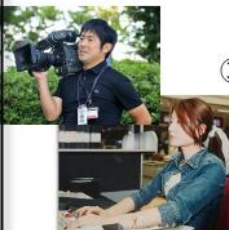
詳細はキャリアセンターシステム
を確認してください。

NHK メディア勉強会@上智大学 公共メディアの仕事とは

メディアの世界がかつてない大変革期を迎えている中、
様々な現場の第一線で「新しいNHKらしさ」を追求している職員の声
を5回シリーズでお伝えします。



- ① 10月13日(木)17:20~19:00
人事局
岡本小夜子(文学部卒)
脇田萌佳



- ② 10月14日(金)17:20~19:00
アナウンス室
川崎理加(経済学部卒)



- ③ 10月19日(水)17:20~19:00
報道局 映像センター
大河原北斗
日高万理子(外国語学部卒)



- ④ 10月20日(木)17:20~19:00
報道局 国際部 田村佑輔



- ⑤ 10月26日(金)17:20~19:00
制作局 第3ユニット
塚越亮太(文学部卒)

あなた × NHK =



<告知協力>

Zoom開催 「他大学」交流イベント

ES準備を「イチから」一気に進めたい人へ
学生間のフィードバックから客観的な視点を学ぶ

自己PRフィードバック講座

11月10日(木) 予約用QRコード貼り付けなど

16:30 - 18:00
12月も開催予定！後日広報します

11月 関西大学、京都府立大学、上智大学、
参加大学 東京理科大学、同志社大学、明治大学
和歌山大学※50音順

運営協力 株式会社リクルート

こんな人におすすめ

- エントリーシートを初めて書こうと思っている
- ES作成後に客観的な他者フィードバックがほしい
- 自己PRのブラッシュアップポイントが知りたい
- 他大学生がどんな経験をアピールしているか知りたい

内容

- NG例から学ぶ！自己PR作成のポイント
- 自己PR作成ワーク
- お互いの自己PR発表&フィードバック

予約

上記QRコードから事前予約
※予約いただいた方に視聴URLをご連絡します

当日

カメラ・マイクオンで参加してください
周囲が静かな環境から参加してください
※参加名は「大学名_カタカナニックネーム」で入室下さい

だが

交流型オンラインセミナー/
大阪公立大学/関西大学
京都工芸繊維大学/上智大学/東京理科大学
明治大学/和歌山大学 ※50音順
運営協力：株式会社リクルート

学部3年/院1年向け

オンラインならではの交流企画！

グループディスカッション WEB実践講座

11/17(木) 事前予約制
12:10~13:40 オンライン (ZOOM)
ブレイクアウトルームに分かれての相互ワーク

▼当日の内容

- ☑企業の評価観点やWEB参加の注意点・ポイントを解説
- ☑5名~7名程度のグループに分かれて実践
- ☑リクルートの社員が面接官を務め、全体フィードバック
- ☑お互いに実践してみてもの気づきや改善点を共有

▼こんな方におすすめ

- ☑グループディスカッションの進め方がわからない
- ☑他学生との実践を通して本番に向けて改善したい

キャリアセンターシステムのガイダンス一覧にて申込の方に、
当日のZOOM情報が届きます。

留学希望者向け:ガイダンス情報



留学と就職活動に関わるガイダンスを年内に開催予定(調整中)。



ガイダンスの詳細は確定次第WEBキャリアセンターにアップします！
【LOYOLA > 就職 キャリア支援 > 国際派就職・帰国生向け情報>】

「**インターンシップ**」ページをクリックすると、インターンシップ求人情報やインターンシップに関わる基本情報が掲載されています。

Sophia University WEB Career Center

インターンシップ

自分の価値観・やりがいを認識し、社会で働くことのイメージをつかむためにも、インターンシップは大変有益です。企業や官公庁から提供される募集状況を公開・募集するとともに、活動時期に合わせたガイダンスや講座を開催しています。

<h3>インターンシップの種類</h3> <p>上智大学生が参加可能なインターンシップをカテゴリーに分けて紹介します</p> <p>More</p>	<h3>インターンシップ保険</h3> <p>参加にあたり、学生はキャリアセンターにて保険加入の手続きができます</p> <p>More</p>	<h3>インターンシップ検索</h3> <p>上智大学に届いた、様々なインターンシップ求人の情報を紹介します</p> <p>More</p>
<h3>支援プログラム</h3> <p>インターンシップに関連するガイダンスや各種講座のご紹介です</p> <p>More</p>	<h3>上智枠インターンシップ</h3> <p>企業が上智大学に対して枠を設定し、キャリアセンター経由で企業へ応募するインターンシップです</p> <p>More</p>	

インターンシップ保険

インターンシップに参加するにあたり、学生はキャリアセンターにて「学研災付帯賠償責任保険」の加入手続きができます。この保険はインターンシップ中、またその往復送路上において他人にケガをさせたり、他人の財物を損壊したことにより、法律上賠償責任を負担することによって被る損害に対して保険加入し備えるものです。任意加入ですが、万が一の事態に備え、加入するようにしてください。

【加入手続きについて】

新型コロナウイルス感染拡大防止のため、保険加入手続きを、当面の間、「[インターンシップ保険（学研災付帯賠償責任保険）の申込手続きについて（PDF）](#)」のとおり変更します。

★以下のファイルを必ずご確認ください。

⇒[加入申請書のダウンロードはこちら\(186.62 KB\)](#)

不明な点はキャリアセンター窓口までお問い合わせ下さい。

インターンシップ検索

学生個人が直接申し込む公営型インターンシップです。内容を確認して各自応募してください。

キャリアセンターシステム
インターンシップ
検索

インターンシップ
情報掲示板
(文系)

インターンシップ
情報掲示板
(理工系)

インターンシップ
情報掲示板
(英語)

オンラインで到着
した求人はこちら

主に郵送・メール・企業来訪で
届いた求人はこちら

上智大学 SOPHIA UNIVERSITY
キャリアセンターシステム

ようこそ、閲覧履歴 ログアウト

TOP | 求人票・企業を探す | インターンシップを探す | 体験談を探す | 学校からのお知らせ | マイページ

インターンシップを探す
インターンシップ検索ができます。条件を設定し、検索してください。

マイページ
登録情報 変更
進路希望 変更
進路決定書
応募履歴・ブックマーク
メッセージ

新着インターンシップ

インターンシップ	1Day	インターンバイト
新規事業企画コンテスト (5Days) ※オンラインにて開催 ローランド ディー・シー 株式会社 通信機器・コンピュータ ・オフィス機器 静岡県		エントリー受付中
新規事業企画コンテスト (5Days) ※オンラインにて開催 ローランド ディー・シー 株式会社 通信機器・コンピュータ ・オフィス機器 静岡県		エントリー受付中
新規事業企画コンテスト (5Days) ※オンラインにて開催 ローランド ディー・シー 株式会社 通信機器・コンピュータ ・オフィス機器 静岡県		エントリー受付中
1day職場体験♪ 株式会社スズキ自動車静岡 商社(自動車) 静岡県		
◆◇経営コンサルティングコース/2Days◇◇ 三野UFJリサーチ&コンサルティング株式会社 コンサルタント 東京都		

君のやり方で、未来を創る。
The Trust Bank

三井住友信託銀行
3days インターンシップ

君のやり方で、未来を創る。
信託・銀行機能の融合による総合力、高度な専門性、そしてお客さまや社会の多様なニーズに応えたいという社員一人一人の強い意志を持って、トータルソリューションを提供しています。
インターンシップを通じて、お客さまや社会に貢献していく「三井住友信託銀行ならではの仕事の醍醐味」をリアルに感じてください！

応募方法 三井住友信託銀行 マイページからご応募ください
応募資格 大学生および大学院生 両学部・学科不問
応募締切 2023年10月9日(金) 23:59
選考の流れ 書類選考⇒選考会・適性検査受験⇒インターンシップ参加
その他 報酬は支給いたしません

公開中!
QRコード
マイページ登録はこちらから!

9/142

こんなインターンシップに気をつけて！

1. 学生を安い労働力として使い、アルバイトと区別が付かない。

事例: ひたすら勧誘電話をかけるだけの業務を課される。



怪しいインターンシップについては、キャリアセンターや信頼できる社会人に相談を!

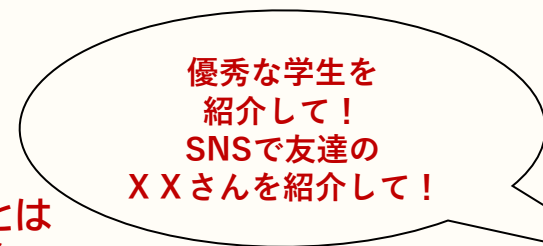
2. 労働条件が事前に説明されない！ 事前の説明と異なる！

事例: 基本的にインターンシップは無給ですが、説明会では給与や交通費が出ると説明されていたのに、無給だった。



3. 友達の紹介をしつこくお願いされる！

事例: SNSなどから知り合いを調べられて紹介を迫る。



4. 多額の参加費用が必要と言われた！

事例: 海外インターンシップなどで現地での生活費などが必要となることはありますが、基本的には皆さんが費用を負担することはありません。有料という条件については注意が必要です。おかしいと感じたらキャリアセンターへ相談して下さい。



こんなインターンシップに気をつけて！

業務委託契約を結び、学生にスマホを販売させる

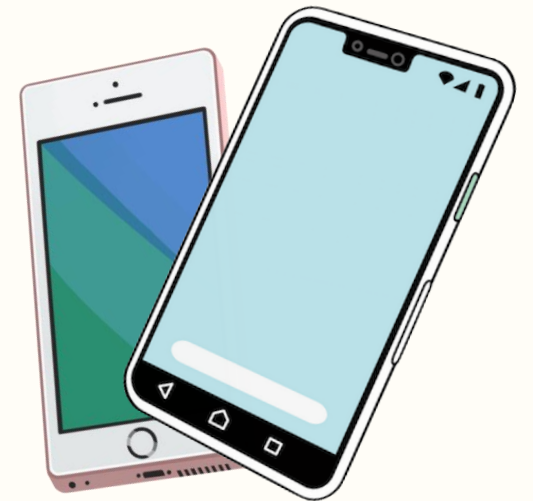
モバイルプランナー
スマホコンサルタント という仕事が流行っているようですが、

怪しいインターンシップについては、キャリアセンターや信頼できる社会人に相談を！

これはインターンシップではありません！

自分の友人を顧客として商売をさせるこのやり方は、ネットワークビジネスの一類型ですので、大手企業の面接で話せる内容のものでもありません。

友人を失うことにもなりかねませんので、誘われても絶対に参加しないように注意しましょう！



就活ハラスメントに注意！

○実際にあった「就活ハラスメント」

1. OBOG訪問で、2回目の面会で終電間際に呼び出された
2. リクルーターから、デートの誘いがあり、その後ストーカーのように付きまとわれた
3. 説明会参加後に人事採用の責任者から「ES添削してあげる」とホテルに誘われた
4. 幹部社員から採用の見返りに不適切な関係を迫られた

就活を目的として会った社会人におかしな行為があれば、
きっぱりと拒否しましょう！
おかしな要求は毅然と断り、企業に配慮を申し入れましょう！
不安を感じたら、すぐにキャリアセンターに相談してください。

WEBキャリアセンター→TOP画面
「キャリアセンターからのお知らせ」→
「就職塾等に関する注意事項について」
に掲載中

就職塾等に関する注意事項について

就職活動中の学生の不安に付け込んだ、「就活ビジネス」によるトラブルが毎年発生しています。就職塾やキャリアアップセミナーに関連したトラブルで、全国の消費生活センターに寄せられた相談例としては、以下のようなものがあります。

1. 就活のアンケートと称して取得した個人情報を使って、就活生を呼び出す
2. 就活生の不安を煽ったり、不安につけ込んで契約させる
3. 就活に役立つサービスが受けられなかったり、人を紹介するよう言われたりする
4. 就活相談をした先輩や就活で知り合った人に、投資セミナーやビジネス教材を勧められる

◆就職塾、セミナー

先輩や友人からの紹介であっても、安易に個人情報を提供したり、支払いの契約を結ぶことがないように注意してください。また一般的な就職塾であっても、高額な費用に対して必ず結果が約束されるものではありません。活用については慎重に検討し、少しでも不審な点があれば、最寄りの消費生活センターやキャリアセンターまでご相談ください。

◆就活エージェント

就活エージェントは皆さんの内定受諾によって、紹介先企業から収入を得るビジネスモデルです。| 大手から中小まで様々なエージェント会社がありますが、中には一部強引に内定受諾を迫る会社も存在します。仕組みをきちんと理解した上で、利用するようにしてください。

◆その他のサービス

大学の先輩がメンターとなり、無料の相談に応じる団体がありますが、組織名に「上智大学」とついていても、本学キャリアセンターで利用を推奨しているものではありません。紹介先企業から収入を得るビジネスモデルには変わりなく、意図的に特定企業へ誘導されることもありえますので、利用する際はその点に十分注意してください。

「個別相談」ページをクリックすると、以下「キャリアセンター個別相談ポリシー」の確認画面が出てきます。「ポリシー」を確認した後、個別相談の申し込みを希望するときは、画面一番下にある「上記の記載事項に同意して予約画面に進む」をクリックしてください。



Sophia University WEB Career Center
キャリアセンター個別相談ポリシー

- ・進路や就職についてのご相談を受け付けています。
- ・就職活動の始め方、スケジュール、インターンシップ等について知りたい方は、あらかじめ**ガイダンス動画**及び「**上智大学生のための就職活動情報誌WEB版**」をご覧ください。
- ・面談時間は40分です。限られた時間を有効活用するため、予め相談内容を整理しておきましょう。
- ・キャリアセンター職員、他、学外キャリアアドバイザーの方が相談を担当します。
- ・相談をスムーズに行うために、相談内容をアドバイザー間で共有することがあります。

【個別相談内容例】

- ・進路選びについて話したい
- ・進学・教員・公務員・就職か悩んでいる
- ・留学前～中～後の就職活動について相談したい
- ・エントリーシートを客観的な視点で見てもらいたい
- ・自己分析を一緒に深掘りしてほしい



Q: 業界や企業のことを知るにはどうすればいいですか？

A: キャリアセンターにて業界・企業理解を深められるセミナーも実施していますので、ぜひ活用してください。その他に、先輩たちは以下のような探し方をしています。

- ・自分の興味のあるモノ、ことに関わる企業を調べる
- ・インターンシップや合同企業説明会に参加
- ・日経新聞や経済誌の記事に登場する企業を調べる
- ・親や先輩にお薦めの業界や企業を教えてください

<業界、企業選びにおすすめのツール>

業界地図、会社四季報、就職四季報、日経新聞、経済雑誌、インターンシップ、合同企業説明会、業界イベント、OBOG訪問、大学求人票、就職情報サイト、Baseconnect、業界動向サーチ 他

【アーカイブ配信】[将来働く業界や企業を知る、11/21 業界・企業紹介（第8回）](#)、[10/24 コロナ時代の優良企業探し、1/16 業界・企業研究のチェックポイント講座（第2回）](#)

Q: 緊張するので面接が不安です。

A: 「面接時に注意しておくべきマナーはあるのか」「どんなことを聞かれるのか」・・・と面接に不安が大きいという学生は少なくありません。普段の生活の中では、自分の事や考えを初対面の他人に面と向かって話すということもあまりないので緊張することは当然です。しかし、採用担当者は学生に流暢に話すことを求めているわけではありません。自分の言葉で話し、相手と心地よい会話のキャッチボールができるかも大切です。キャリアセンターでは個人相談の中で模擬面接をしたり、また面接対策講座などで面接準備を支援しています。面接に不安がある人ほど、その場に慣れることも必要です。

【アーカイブ配信】[1/16 面接対策講座（第9回）](#)、[11/21 就職面接対策講座](#)、[12/10 面接官の「視点」を知るとは？](#)

その他のよくある質問はこちらのページ [FAQ](#) を参照してください。

上記の記載事項に同意して予約画面に進む

「上記の記載事項に同意して予約画面に進む」をクリックすると、こちらの「**キャリアセンターシステム**」の画面が出てきます。ID、パスワードを入力してログインした後、個別キャリア相談の予約ができます。

<PC版>

上智大学
SOPHIA UNIVERSITY
キャリアセンターシステム

ユーザーID ユーザーIDを入力してください

パスワード パスワードを入力してください

次回からユーザーID・パスワードの入力を省略 (注意点を確認)

ログインする

>パスワードを忘れた方へ

こんにちは。上智大学キャリアセンターです。
こちらのキャリアセンターシステムでは、キャリアセンターの「ガイダンス情報確認・予約」「個人面談の予約」「企業からの求人票の閲覧」「インターンシップ情報の閲覧」をすることができます。
IDは学籍番号、パスワードは皆さんの設定したものになります。
※初回ログインの方はパスワードに生年月日8桁（1998年12月5日なら「19981205」）を入れてください。

<スマホ版>

上智大学
SOPHIA UNIVERSITY
キャリアセンターシステム

ユーザーID ユーザーIDを入力してください

パスワード パスワードを入力してください

次回からユーザーID・パスワードの入力を省略 (注意点を確認)

ログイン

>パスワードを忘れた方へ

こんにちは。上智大学キャリアセンターです。
こちらのキャリアセンターシステムでは、キャリアセンターの「ガイダンス情報確認・予約」「個人面談の予約」「企業からの求人票の閲覧」「インターンシップ情報の閲覧」をすることができます。
IDは学籍番号、パスワードは皆さんの設定したものになります。
※初回ログインの方はパスワードに生年月日8桁（1998年12月5日なら「19981205」）を入れてください。

**IDは学生番号、パスワードは皆さんが設定したものです。
※初回ログインの方はパスワードに生年月日8桁
(2001年12月5日なら「20011205」)を入れてください。**

キャリアアドバイザーによる個別相談

経験豊富なキャリアアドバイザーによる個別相談（1回40分）を行っています。

事前予約制（「WEBキャリアセンター」→「個別相談」から：相談希望日の3日前から受付開始
（* 受付開始時間は時間枠によって異なる） / 予約中の相談の終了後に次の回の予約可/週2回まで利用可）

相談内容は自由です！

就活の基本が知りたい／就活の悩みや不安を聞いてほしい

ESの内容への意見がほしい／ESを書くのに行き詰まっている
（自己PR／学生時代力を入れたこと／志望理由・・・）

面接の練習／聞かれそうな質問を考えて対策をしておきたい

通過しなかったESや面接を一緒に振り返ってほしい

*** 現在、「WEB／対面」両方の形式で実施中。**

©2022 上智大学キャリアセンター（無断転載禁止）

人の力を借りて
スッキリしよう！



【相談受付時間】

平日 13:00-16:40

【時間枠】① 13:00 ~ 13:40
② 14:00 ~ 14:40
③ 15:00 ~ 15:40
④ 16:00 ~ 16:40

* 3~4月、6月は午前中も実施

就職活動体験報告書



キャリアセンターでは先輩の就職活動の体験記を公開しています。エントリーシートや面接での留意点等、就職活動全体をとおしてのアドバイス等、具体的で実践的な内容です。先輩の経験、アドバイスを最大限に活かしてください。

- 2020年度卒以降の活動体験報告書は [こちら \(キャリアセンターシステム\)](#)
- 2019～2017年度の活動体験報告書はキャリアセンター内のファイルで閲覧できます。

I-103
閲覧のために体験報告をぜひ登録してください。
登録は [こちら \(キャリアセンターシステム\)](#) から

卒業生進路状況

- ◆卒業・修了者進路状況報告書
- 2021年度卒業・修了者→ [PDF \(1.44MB\)](#)
- 2020年度卒業・修了者→ [PDF \(1.25MB\)](#)
- 2019年度卒業・修了者→ [PDF \(1.20 MB\)](#)
- 2018年度卒業・修了者→ [PDF \(1.19 MB\)](#)
- 2017年度卒業・修了者→ [PDF \(1.08 MB\)](#)
- 2016年度卒業・修了者→ [PDF \(4.00 MB\)](#)

求人票・企業 2023年卒

インターンシップ・1Day仕事研究

体験談

フリーワード検索

企業名、企業名カナ、業種、業務内容、職種などを入力



✓ セミナー受付中

✓ エントリー受付中

求人票・企業を探す



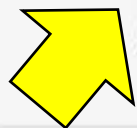
新着：600社

インターンシップ・1Day仕事研究を探す



新着：163社

体験談を探す



ガイダンスに参加する



キャリア相談を予約する





上智大学

SOPHIA UNIVERSITY

キャリアセンターシステム

[TOP](#) | [求人票・企業を探す](#) | [インターンシップ・仕事研究を探す](#) | [体験談を探す](#) | [学校](#)



体験談を探す

先輩たちが提出した就職活動報告書や進路決定届を検索できます。
業界・企業研究の参考にしたり、進路決定の際の指標にしましょう。

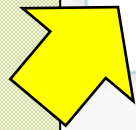
フリーワード検索

企業名、企業名カナ、業種、業務内容、職種などを入力



新着体験談

企業名のほか、
画面下のほうに
学部・学科、業種等で
検索する
メニューもあり。



キャリアセンターのSNS／開室時間

LINE@

ID @sophia_line

※登録後に配信希望アンケートで
「キャリア・就職活動について」を
選択して下さい。



アカウント名

@Sophia_Career

■ **キャリアセンター(2号館1階)／開室時間** ■

月～金(含、授業実施日の祝日) 10:00～16:30

※11:30～12:30は資料閲覧のみ

この後やるべきこと

- ①まず書いてみて、自分の課題を認識する。
- ②個別相談を利用して、フィードバックをもらう。
- ③次回の総合ガイダンスに参加し、課題解決につなげる＆「日常生活の中でできること（*後述）」をする。



今後の総合就職ガイダンス

開催日時
開催形式
決定!

本日のガイダンスで
認識された課題の
解決に繋がります。

こちらのガイダンスを
受講後、改めてESを俯
瞰すると効果的です。

上智大学キャリアセンター 主催

For2024卒

総合就職ガイダンス 第7回

自分・業界・企業を探る

エントリーシート (ES) や面接で応募先の印象に残るためには、自分・業界・企業のことを自分なりに理解して、自分の言葉で自身の思いや考えを伝えることが欠かせません。それは、例年合否を分ける最大のポイントでもあります。自分・業界・企業を探る方法について、一度に効率良く学びましょう!

【Zoom LIVE配信】

株式会社ソーシャルデザイン研究所
就職コンサルタント

11/17

木

講師 福島直樹氏

(本学OB)

19:10-20:50

当日大学構内にいる方は、6-301室でも視聴可。
PC等の視聴機器を持参して下さい。

自分・業界・企業を探ることで

- ・ 応募先の印象に残る「伝え方」ができるようになる!
- ・ 「志望理由」や「キャリアプラン」がまとめやすくなる!
- ・ 自分に合った応募先に会える可能性が広がる!

参加用URLと内容詳細の確認は、「WEBキャリアセンター」のガイダンスページor QRからどうぞ!

[LOYOLAログイン] > 就職・キャリア支援 > WEBキャリアセンターはこちらから



主催：上智大学キャリアセンター

総合就職ガイダンス (秋学期シリーズ)

就職活動生に必ず参加してほしい、知っておくべき最重要事項をコンパクトにまとめた例年好評のガイダンスです。納得のいく結果を得るための対策のポイントについて、段階を踏んでお話ししていきます。参加することで、自然に就職活動のペース作りができます。

⑤-1.活動の第1歩を踏み出す

2022/10/6(木) 19:10~20:50
(Zoomオンライン)

具体的にやるべきことや活動スケジュール、新卒採用の最新の市況等について、上智OBの講師がわかりやすくお話しします。「初めの1歩」のためのヒントがもらえます。

⑤-2.本選考に向けてレベルアップを図る

2022/10/10(月) 17:20~19:00
(Zoomオンライン)

本選考では、インターンとは異なる基準で選考が行われます。本選考を通過するために、これまでの経験をどう活かし、これから何を行ってレベルアップを目指せばよいのか、複数の人気企業で人事コンサルタントを務める講師がお話します。

⑥自分の「ESを書く力」を確認する

2022/10/24(月)
時間・開催形式 調整中

ESには様々な設問があり、それぞれに意図があります。「自分のことを書くんだから大丈夫」と思われがちなESですが、本当にそうなのか?現時点での自分の「ESを書く力」を確認し、必要な対策を把握しておきましょう。

⑦自分・業界・企業を探る


2022/11/17(木)
時間・開催形式 調整中

自分に合った進路に出会うためには、自分・業界・企業について知る必要があります。知る/探ることの効用、例年苦戦する就活生が多い「志望理由」や「入社後やってみたいこと」を書くときに如実に表れます。探り方のポイントについてお話しします。

⑧面接で「自分自身」を伝える

2023/1/11(水)
時間・開催形式 調整中

面接は、企業がその学生に会いたいと思ったからこそ設けられた機会です。それまでの選考ステップで評価してもらえた自分の良さを、緊張しすぎず存分に、魅力がさらにわかるように伝えるにはどうしたらいいのか。準備と対策のポイントについて徹底解説します。



参加URL、内容詳細の確認は「WEBキャリアセンター」のガイダンスページからどうぞ!

LOYOLAログイン > 就職・キャリア支援 > WEBキャリアセンターはこちらから

日常生活の中でできること

＜3/1開催ガイダンスでの櫻井さんのお話＞

**基本的な生活習慣の大切さ／社会と接点を持つための準備は
日常生活の中でも可能**

・基本的な生活習慣は面接や面接前後の応対で見られている。

WEB面接はもちろん、対面面接（これから増える）ならなおさら。

・教室や学食、学外イベントで・・・座っていた椅子は？／



パーテーションは？／消しゴムのくずは？

・人とのやりとりで・・・WEB面談で相手とつながったときに挨拶をしている？

電話対応は？メールの書き方は？



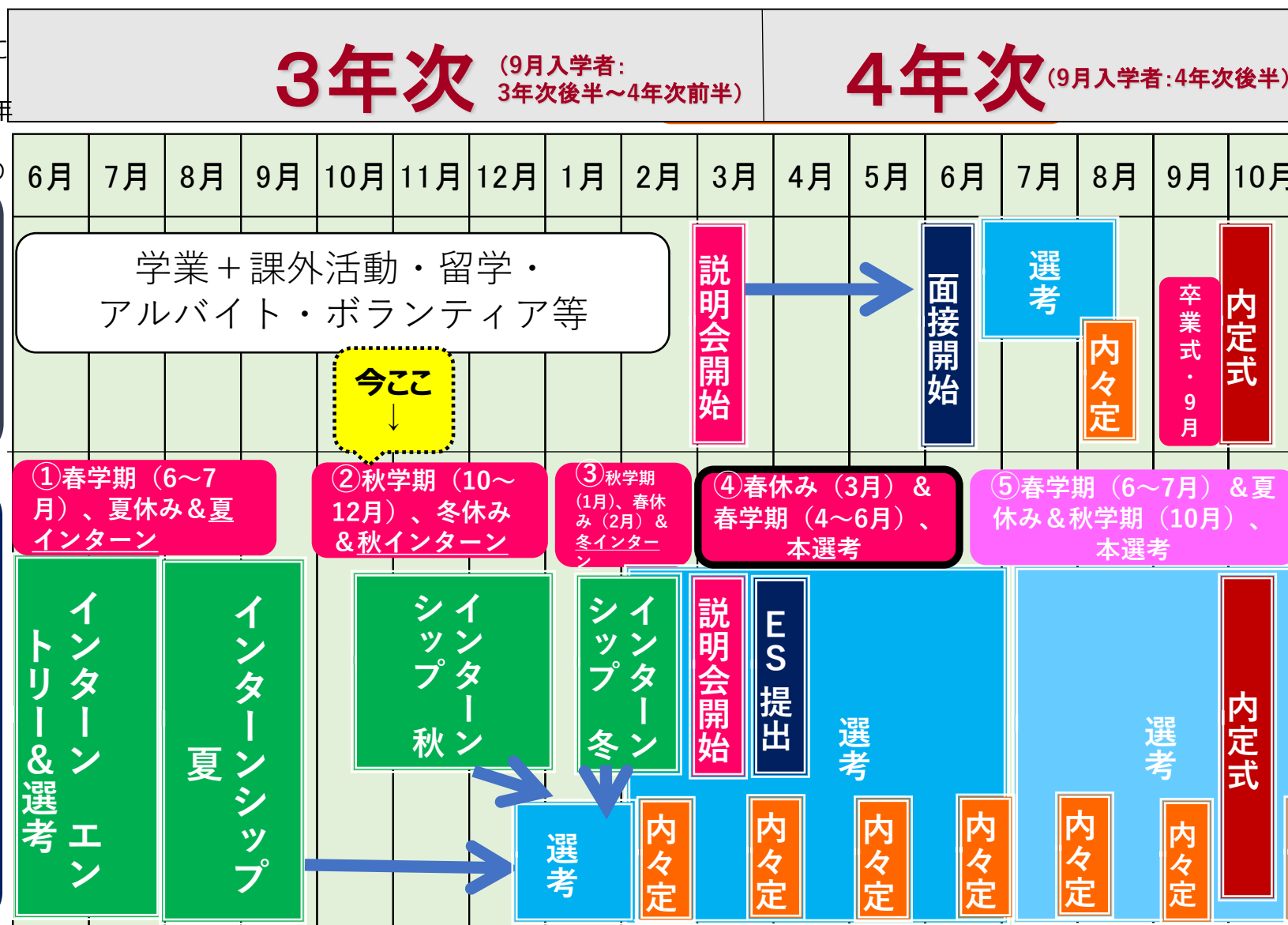
■ 今後の大学生活と就職活動の予定

【就職・採用活動の日程】

・広報活動開始：卒業・修了年度に入る直前の3月1日以降

・採用選考活動開始：卒業・修了年度の6月1日以降

・正式な内定日：卒業・修了年度の10月1日以降



💡
今の時点で「完成した自分」になっていなくてもよい。準備が実る時期は人それぞれ。応募先の業界・企業と自分との「相性」も関係する。チャンスは複数回あることを忘れずに。例年、活動を続けながら徐々に前進し、希望を叶えた先輩就活生はたくさんいる。

就職・採用選考活動に関する注意点

● 学生個々の学業と採用選考関係の日程が重複する場合には、採用選考関係の日程調整に関して企業等に相談することが可能

[内閣官房「2023（令和5）年度 卒業・修了予定者等の就職・採用活動に関する要請」より](#)

- ・学業優先で。
- ・普段から授業にはちゃんと出席しましょう。シラバスも要確認。
- ・内定を取れても、単位を落として卒業できない人が毎年います。注意してください。
- ・企業側の対応が不誠実で、脅すような言動があったなどあれば、キャリアセンターにご相談を。

就職・採用選考活動に関する注意点

● 公正な採用選考を行うことは、家族状況や生活環境といった、**応募者の適性・能力とは関係ない事柄で採否を決定しない**

[厚生労働省「公正な採用選考の基本」](#)（採用担当者なら必ず目を通すガイドライン）

採用選考時に配慮すべき事項（※採用選考時に聞いてはいけない事項）

<a. 本人に責任のない事項の把握>

- ・本籍・出生地に関する事（注：「戸籍謄(抄)本」や本籍が記載された「住民票(写し)」を提出させることはこれに該当します）
- ・家族に関する事（職業、続柄、健康、病歴、地位、学歴、収入、資産など）（注：家族の仕事の有無・職種・勤務先などや家族構成はこれに該当します）
- ・住宅状況に関する事（間取り、部屋数、住宅の種類、近郊の施設など）
- ・生活環境・家庭環境などに関する事

<b. 本来自由であるべき事項（思想信条にかかわること）の把握>

- ・宗教に関する事
- ・支持政党に関する事
- ・人生観、生活信条に関する事
- ・尊敬する人物に関する事
- ・思想に関する事
- ・労働組合に関する情報（加入状況や活動歴など）、学生運動など社会運動に関する事
- ・購読新聞・雑誌・愛読書などに関する事

<c. 採用選考の方法>

- ・身元調査などの実施（注：「現住所の略図」は生活環境などを把握したり身元調査につながる可能性があります）
- ・合理的・客観的に必要性が認められない採用選考時の健康診断の実施

アンケートの記入をお願いいたします。
福島講師へのメッセージもどうぞ！



