

For24卒

■長年多くの人気企業で採用面接官を務める講師が徹底解説！！■



「そもそもインターンシップって何のためにするの?」「具体的にどんなことをするの?」「どんな業界や企業を選べばいい?」「選考に落ちたら本選考で不利になるの?」
みんなが知りたい! インターンの種類や内容、応募先選びのポイントや選考対策について、
インターンの最新の動向を踏まえながらお話しします。

総合就職ガイダンス ④ インターンシップを知る

2022/

4/27 (WED)

19:10-20:50

ONLINE開催(ZOOM利用)

講師

株式会社ソーシャルデザイン研究所
人事コンサルタント

櫻井 照士 氏

- 事前申込不要
- 特に24卒採用で就職予定の方
(24年3月・23年9月卒生)は、
参加を強くお勧めします!

詳細・参加方法はWEBキャリアセンター or QRコードからどうぞ!



「WEBキャリアセンター」を活用しよう!!

「WEBキャリアセンター」は、上智大学キャリアセンターのポータルサイトです。
個別相談の予約や皆さんの就職活動に役立つ各種ガイダンス、インターンシップ、採用求人に関する
情報収集等が行えます。ぜひ積極的に活用してください!

LOYOLAログイン» 就職・キャリア支援 » WEBキャリアセンターはこちらから



参加の目的としてほしいこと

- ① インターンシップの基本事項 & 効果的な準備を理解する。
- ② 「インターンシップに挑戦して転ぶ勇氣」を持つ。

転ぶ→立ち上がる→「就活筋肉」をつける！

インターン挑戦に向けてみなさんが着実に前に進めるよう、
キャリアセンターはサポートしていきます！



本日の予定

19:10~20:35

櫻井講師のお話

20:35~20:50

キャリアセンターからの説明

* 20:50~21:10

櫻井講師への質問

(希望者のみ。聴講のみでの参加も可)

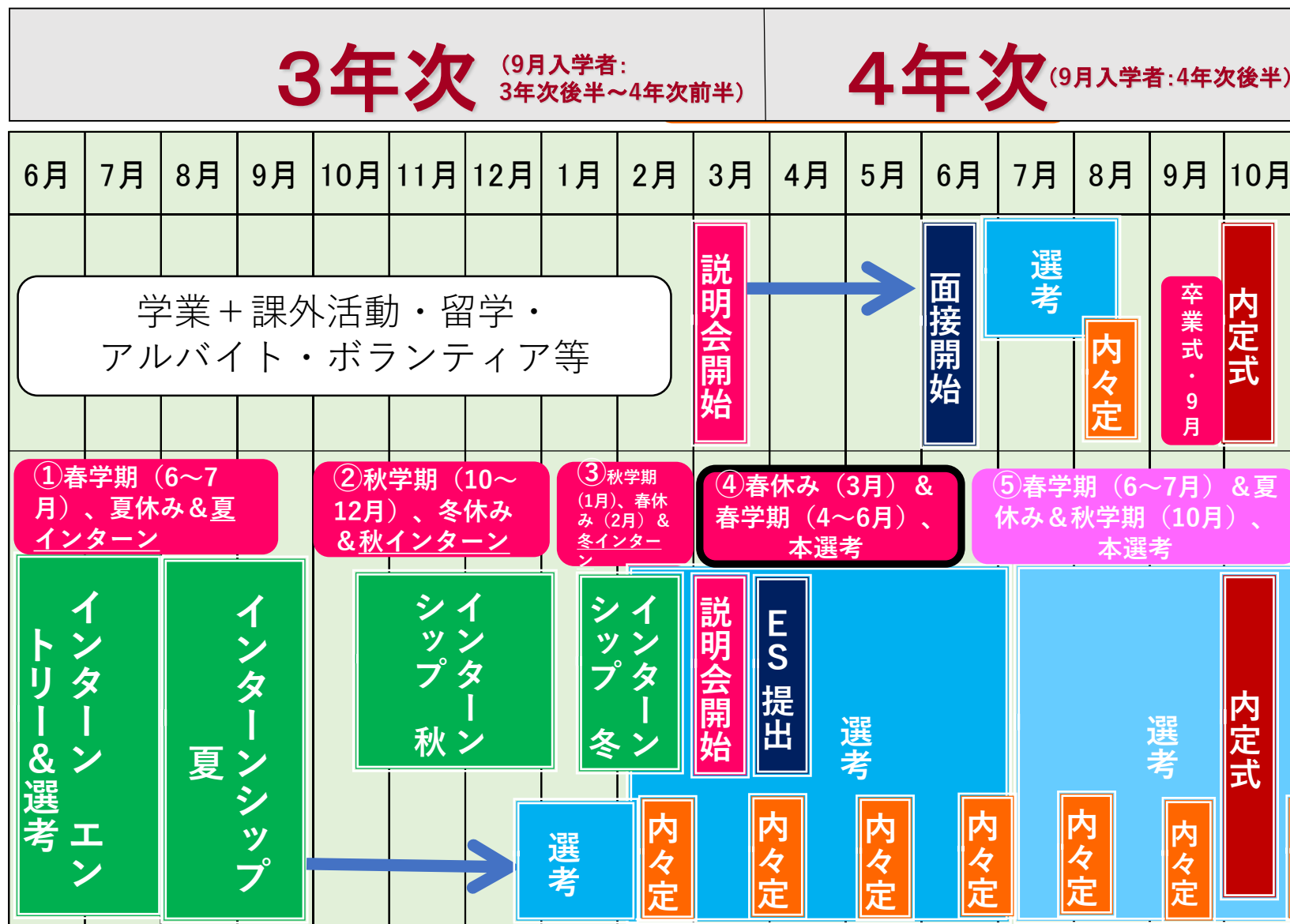
キャリアセンターからの説明

- ① 大学生生活後半の予定／先輩就活生のインターン＆本選考経験から
- ② インターンシップに役立つ支援・情報源（キャリアセンター＆大学提供）
- ③ 就職活動で注意してほしいこと



**① 大学生生活後半の予定／先輩就活生の
インターン&本選考経験から**

大学生生活後半の予定



政府要請

実態

今ここ

①までに「完成した自分」になっていなくてもよい。準備が実る時期は人それぞれ。応募先の業界・企業と自分との「相性」も関係する。
②以降もチャンスはあることを忘れずに。例年、活動を続けながら徐々に前進し、希望を叶えた先輩就活生はたくさんいる。

卒論提出 (12月)

⑥秋学期 (11~1月) & 冬休み、本選考

卒業式 (3月)

先輩就活生のインターン & 本選考経験から

<最近就活を終えたある先輩就活生（23卒生）の場合>

・夏インターン応募→課題発見・反復練習→小さな自信→快進撃スタート→インターン再挑戦（複数回）→内々定

・たくさん応募

・自分の課題の解決に向けて人と一緒に練習

・自分の強みを複数の題材でアピール（再現性）



<先輩就活生（22卒生）の体験談コメントから（抜粋・要約）>

- ・本選考の時期になって、もっと多くの業界のインターンに応募しておけばよかったと思うことが本当にたくさんあった。
たくさん業界を見たからこそ、志望業界への志望動機により説得力を持たせることができると思った。
- ・夏のインターンに積極的に参加する姿勢が何より。そうすれば色々な企業があることを知れるので、何もしないよりはマシだと思う。
私はそれをしなかったので、3月になって本当に苦労した。



<先輩就活生（22卒生）の体験談コメントから（抜粋・要約）>

- **ESは夏から秋、冬とインターン選考で書き続ける** と、本選考前に今までのESのどこがダメであったかや文章構成のコツがわかるようになる。そのため**書き続けることが大切。**

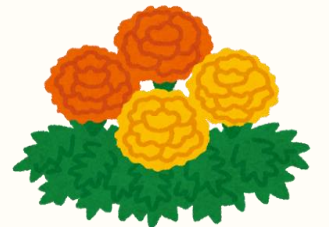


- 最初は業界をはっきり決めようとしなくても問題ない。インターン等に参加する中で次第に自分の強み・弱みが次第に分かり、それが生かせる業界・業種なども見えてくる。

「この業界が今人気だから受けてみよう」ではなく、私は**自分のこれまでの経験を分析し、それを社員の方々との話を通して照らし合わせた**結果、素直に働いてみたい業界を見つけることができた。

<先輩就活生（22卒生）の体験談コメントから（抜粋・要約）>

- ・就職先を、**決して今までの自分の経験だけから選ばないでほしい。**確かに自己分析から過去の自分を知ることが大切だが、私の場合、文系の自分が向いてるとは1ミリも思っていなかったIT企業の**インターンに参加し、新しい世界に強烈に憧れを抱いたことが、その企業の内定を得るまでの強いモチベーションになった。**
- ・誰もが知っている大企業は、やはり人気でES段階で落ちやすい。**実はすごい・業界内で有名な企業はたくさんある**ので、四季報や業界地図を用いて探し、**皆が気づく前に、インターンに行ったりすることが大事**だと思う。辛い時や不安な時は、キャリアセンターの方に相談するとよい。とても役立つアドバイスがもらえる。

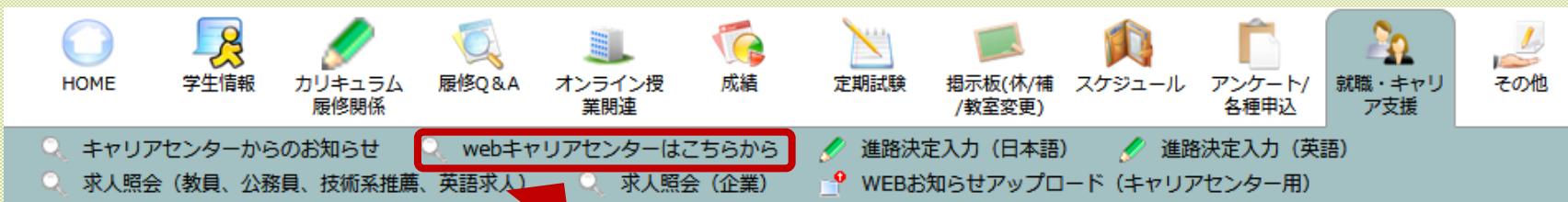


**② インターンシップに役立つ支援・情報源
(キャリアセンター & 大学提供)**

「WEBキャリアセンター」へのアクセス方法



まずは、LOYOLAにログイン！
【就職・キャリア支援】のタブをクリック



【webキャリアセンターはこちらから】
のメニューからWEBCCへ。

こちらが、WEBCC.
トップページです！

Welcome!

Sophia University WEB Career Center

ポータルサイト「WEBキャリアセンター(WEBCC)」

キャリアセンターが発信する情報を
まとめて掲載しています。

Sophia University WEB Career Center

※本サイトは在学中の上智大学生のためのサイトです。上智生以外の方はご退出ください。

WEBキャリアセンターへようこそ

English Page Here

キャリアセンターからのお知らせ

- 4/5更新 業界・企業研究ツール「EDL企業ナビ」のIDを付与しました
- 4/1更新 「2022年度 健康診断証明書」の発行は5月20日から
- 3/28更新 【期間限定】デザイン思考テスト無料受検のご案内 (2022/8/31まで)
- 12/1更新 2023卒採用・技術系学校推薦に関する情報の掲載を開始しました。
- 11/5更新 就職塾等に関する注意事項について
- 9/17更新 上智生のための就活情報誌2023WEB版を更新しました
- 6/7更新 インターンシップ賠償責任保険の加入手続きについて
- 3/26更新 キャンパス内での就職活動について
- 3/10更新 大学指定履歴書について

総合就職ガイダンス
4/27 (WEB)
18:30-20:00
4/27 (WEB)
18:30-20:00





Sophia University WEB Career Center

インターンシップ

自分の価値観・やりがいを認識し、社会で働くことのイメージをつかむためにも、インターンシップは大変有益です。企業や官公庁から提供される募集状況を公開・募集するとともに、活動時期に合わせたガイダンスや講座を開催しています。

インターンシップの種類

上智大学生が参加可能なインターンシップをカテゴリに分けて紹介します

More

インターンシップ保険

参加にあたり、学生はキャリアセンターにて保険加入の手続きができます

More

インターンシップ検索

上智大学に届いた、様々なインターンシップ求人の情報を紹介します

More

支援プログラム

インターンシップに関連するガイダンスや各種講座のご紹介です

More

上智枠インターンシップ

企業が上智大学に対して枠を設定し、キャリアセンター経由で企業へ応募するインターンシップです

More

インターンシップの種類

上智大学では、インターンシップを下記4種類にカテゴリ化しています。

就職活動体験報告書



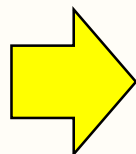
キャリアセンターでは先輩の就職活動の体験記を公開しています。エントリーシートや面接での留意点等、就職活動全体をとおしてのアドバイス等、具体的で実践的な内容です。先輩の経験、アドバイスを最大限に活かしてください。

- 2020年度卒以降の活動体験報告書は [こちら \(キャリアセンターシステム\)](#)
- 2019～2017年度の活動体験報告書はキャリアセンター内のファイルで閲覧できます。

※後輩のために体験報告をぜひ登録してください。
登録は [こちら \(キャリアセンターシステム\)](#) から

卒業生進路状況

- ◆ 卒業・修了者進路状況報告書
 - 2020年度卒業・修了者→ [P.D.F \(1.25MB\)](#)
 - 2019年度卒業・修了者→ [P.D.F \(1.20 MB\)](#)
 - 2018年度卒業・修了者→ [P.D.F \(1.19 MB\)](#)
 - 2017年度卒業・修了者→ [P.D.F \(1.08 MB\)](#)
 - 2016年度卒業・修了者→ [P.D.F \(4.00 MB\)](#)
- ◆ 学科別進路状況
 - 2019年度卒業生→ [P.D.F \(76.01 KB\)](#)
 - 2018年度卒業生→ [P.D.F \(77.61 KB\)](#)
 - 2017年度卒業生→ [P.D.F \(75.60 KB\)](#)



＊「WEBキャリアセンター⇒卒業生情報⇒卒業生進路状況」に掲載（直近5年度分）



2020年度
卒業・修了者進路状況報告書

SOPHIA JOB SEARCH REPORT

キャリアセンター

13 学科・専攻別進路一覧

【学部】

職種名	進路先	男	女	計	職種名	進路先	男	女	計
神学部 神学科					文学部 史学科				
印刷・同業進路	大日本印刷(株)	1		1	東京郵(公務員)			1	1
はん厚生産科 事務用機器製造業	(株)明電舎		1	1	分類不能の卒業-不明	不明		1	1
電気・情報通信機器製造業	Dynabook(株)		1	1	文学部 哲学科 計		11	29	40
情報通信業	KDDI(株)		1	1	文学部 史学科				
	NIKKOサービス(株)		1	1	建設業	日研トータルソーシング(株)		1	1
	(株)イブプロス		1	1	食品品・飲料たばこ・飼料製造業	日本たばこ産業(株)			1
	(株)サンライズネットワークス		1	1	印刷・同業進路	凸版印刷(株)		1	1
	(株)スタジオKAI		1	1	はん厚生産科 事務用機器製造業	群豊医用衛生材料株式会社		1	1
	(株)フォーラムエイト		1	1	(株)大塚精工			1	1
運輸業・郵便業	佐川グローバルロジスティクス(株)		1	1	水ing(株)			1	1
小売業	(株)イトーヨーカ堂		1	1	電気エネルギーシステムズ(株)		1		1
	(株)三越伊勢丹		1	1	輸送用機械器具製造業	APCエアロスペースティ(株)			1
金融業	りそなグループ		1	1	その他の製造業	(株)アートネイチャー			1
保険業	(株)かんぽ生命保険		1	1	電気・ガス・熱供給・水道業	(株)ジャパンガスエナジー		1	1
不動産取引・賃貸・管理業	(有)オオサキ商会		1	1	石油ガス(株)			1	1
法律	牛島総合法律事務所		1	1	情報通信業	NTTコムウェア(株)			1
	村松法律事務所		1	1	RIDE MEDIA&DESIGN(株)			1	1
その他の専門・技術サービス業	(株)シーレップ		1	1	(株)インフォバーン		1		1
学校教育	聖ヨゼフ学園		2	2	(株)エル・テクノロジー			1	1
	帝京大学		1	1	(株)トヨタシステムズ			1	1
その他の教育・学習支援業	(公財)東京YMCA		1	1	西日本電気電託(株)			1	1
社会保険・社会福祉・介護事業	(福祉)華光会		1	1	日本ユニシス(株)			1	1
その他のサービス業	エン・ジャパン(株)		1	1	運輸業・郵便業	SBSロジコム(株)			1
	(株)ネオキャリア		1	1	培タンカー(株)			1	1
国家公務	東京国税局		1	1	伊藤忠ロジスティクス(株)			1	1
神学部 神学科 計		6	20	26	(株)ダイソーコーポレーション		1		1
文学部 哲学科					運輸業・郵便業				
建設業	HowStudios(株)		1	1	SBSロジコム(株)			1	1
	フォーライズ(株)		1	1	培タンカー(株)			1	1
	(株)丸工工業		1	1	伊藤忠ロジスティクス(株)			1	1
はん厚生産科 事務用機器製造業	ジョンソンエンドジョンソン/日本人グループ		1	1	(株)ダイソーコーポレーション		1		1
	ダイキン工業(株)		1	1	(株)マルニトータルサービス			1	1
	ニッカ(株)		1	1	大阪市電気ガス局(株)		1		1
電気・ガス・熱供給・水道業	日本シイエムケイ(株)		1	1	東海旅客鉄道(株)			1	1
その他の製造業	(株)豊印		1	1	東日本旅客鉄道(株)			1	1
情報通信業	TDCソフト(株)		1	1	日通-NPロジスティクス(株)			1	1
文学部 哲学科					運輸業・郵便業				
建設業	HowStudios(株)		1	1	日鉄物産(株)		1		1
	フォーライズ(株)		1	1	小売業	JFCリテール(株)		1	1
	(株)丸工工業		1	1	金融業	多摩信用金庫			1
はん厚生産科 事務用機器製造業	ジョンソンエンドジョンソン/日本人グループ		1	1	多摩信託(株)		1		1
	ダイキン工業(株)		1	1	(株)西日本シティ銀行		1		1
	ニッカ(株)		1	1	保険業	セゾン自動車火災保険(株)			1
電気・ガス・熱供給・水道業	日本シイエムケイ(株)		1	1					
その他の製造業	(株)豊印		1	1					
情報通信業	TDCソフト(株)		1	1					

業界研究・企業研究ツール「eol企業ナビ」

～広く業界を知ることから、一企業の志望動機をつくるまで役立ちます～

「eol企業ナビ」は、上場企業が金融庁に提出する「有価証券報告書」を利用しやすく加工したデータベースです。企業の採用HPと異なり、客観的な経営指標や事業内容、課題等を把握することが可能です。上智大学キャリアセンターがeol企業ナビと契約しており、本学の就職活動生が利用可能なサービスです。学内外のPCから、24時間利用可能です。

【利用方法】eol企業ナビ [「利用/登録方法ガイド」\(PDF\)](#) をご覧ください

【eol企業ナビ】URL <https://ssl.eoldb.jp/EolNavi/>

【対象】学部3年生、4年生/博士前期課程1年生、2年生/博士後期課程2年生、3年生/法科大学院2年生、3年生

【サービス時期】毎年4月以降開始します。

(2021/4/19) 新3年生・新大学院1年生の利用IDが付与されました。ID初期設定の確認は上のPDFをご確認ください。

以下、「eol企業ナビ」を利用した企業研究・業界研究のやり方、操作ガイドの動画です。



日経BP 記事検索サービス

日経ビジネスをはじめ、日経BP社発行約50誌のバックナンバー記事を検索閲覧できます。特定企業の動向だけでなく、経済や業界のトレンドも知ることができます。関連する記事の検索もお勧めします。(契約上、記事を閲覧できる回数は限られています。必要な記事だけを開いてください。)

【利用方法】

1. [日経BP記事検索サービス](#)へアクセスする
2. 「就活情報を収集する」タブを開く

※学内のPCから利用可能。(VPN接続申請をすれば学外からもアクセス可。) 詳細は [上智大学情報システム室HP](#) を参照。

日経テレコン21

日本経済新聞社が発行する各紙の過去30年分の記事検索・政府官公庁提供の主要マクロ経済統計・金利・為替データの閲覧が可能です。また、企業が発信するプレスリリースや最新トピックス、業界動向等もチェックすることができます。

【利用方法】

1. [上智大学図書館OPACページ](#)へアクセスする
2. 「MyOpac」(画面右上)をクリックし、ログインする。
3. メニューバーの「データベースを探す」をクリック
4. 「目的別」のタブの「よく使われるデータベース」や「新聞記事・ニュースを読む」をクリック
5. 「日経テレコン21」のタイトルをクリック。

※学内のPCから利用可能。(VPN接続申請をすれば学外からもアクセス可。) 詳細は [上智大学情報システム室HP](#) を参照。

キャリアアドバイザーによる個別相談

経験豊富なキャリアアドバイザーによる個別相談（1回40分）を行っています。

事前予約制（「WEBキャリアセンター」→「個別相談」から/相談希望日の3日前から受付開始）

相談内容は自由です！

就活の基本が知りたい／就活の悩みや不安を聞いてほしい

ESの内容への意見がほしい／ESを書くのに行き詰まっている
（自己PR／学生時代力を入れたこと／志望理由・・・）

面接の練習／聞かれそうな質問を考えて対策をしておきたい

通過しなかったESや面接を一緒に振り返ってほしい

*** 現在、「WEB／対面」両方の形式で実施中。**

©2022 上智大学キャリアセンター（無断転載禁止）

人の力を借りて
スッキリしよう！



【相談受付時間】

平日 10:00-16:40

【時間枠】

- ① 10:00 ~ 10:40
- ② 11:00 ~ 11:40
- ③ 13:00 ~ 13:40
- ④ 14:00 ~ 14:40
- ⑤ 15:00 ~ 15:40
- ⑥ 16:00 ~ 16:40

* ①、②は3~4月および6月のみ設定



Sophia University WEB Career Center

ガイダンス情報

キャリアセンターでは就職活動を始める上での基本的なガイダンスや、就職活動準備プログラム、企業の人事担当者や活躍している卒業生を招いたセミナーなど例年のべ350以上開催しており、約30,000人の学生が利用しています。こちらでは24卒生を対象とするガイダンスをメインで紹介していますが、多くのガイダンスは低学年の方の参加も歓迎します。24卒とは・・・23年9月、24年3月に卒業・修了を予定している学生

これから開催するガイダンス

志望職種別の情報については、それぞれの特設ページにて随時更新します。

(各リンク) 理工系技術職・公務員職・教員職・看護職・国際派就職

(23卒向け) 開催済みガイダンスのアーカイブ配信はこちら

(24卒向け) 開催済みガイダンスのアーカイブ配信はこちら

24卒向けガイダンス

【総合就職ガイダンス】インターンシップ選考突破<2日間集中>対策講座

準備をすれば確実に結果が出ます！インターンシップに挑戦する皆さんに向けた2日間の集中対策講座です！

オンライン開催

事前申し込み、2日間、全プログラムに参加可能な方のみ、申し込みは必須！

インターンシップ選考突破 2日間集中！ 対策講座

インターンシップへの向き合い方や、チャレンジに必要なエントリーシートの書き方・面接対策など、フレームを用いて企業(公務員)に確実に評価してもらえるアピールの方法を学びましょう！

講師 櫻井 照士氏
主催 上智大学キャリアセンター

開催日程とプログラム詳細

5月14日(土) 10:00-17:00

- 志望決定(自分軸)とインターンシップの選び方
- インターンシップ選考突破のためのES作成
- インターンシップ参加目的と志望理由を考える

5月15日(日) 10:00-17:00

- WEB面接対策/面接評価者の視点を学ぶ
- WEBグループディスカッション対策/面接評価者の視点を学ぶ

申し込み・詳細の確認はこちらから

2022/5/14(土)・15(日) 10:00～17:00

(Zoom LIVE配信)

講師：櫻井 照士氏

株式会社ソーシャルデザインング研究所 人事コンサルタント

インターンシップへの向き合い方やチャレンジに必要なエントリーシートの書き方、グループディスカッションや面接対策など、採用側から確実に評価してもらえるようなアピールの仕方について、フレームを用いて段階的に学びます。グループワークも行います。

- ・この講座は、2日間(5/14・5/15)連続で開催します。
- ・2日間、すべてのプログラムに参加いただける方のみ、お申し込みください(定員400名)。
- ・学部1・2年生の参加も歓迎します。

※事前申し込みが必要です。下部の予約ボタン「ガイダンスを予約する」を押すと予約画面が表示されます。

※開催日前日までに、レジュメをアップします。

ガイダンスを予約する

【業界研究】「業界・企業理解の効率的な"ワザ"を知ろう!!」セミナー

講義&ミニワーク

業界・企業理解の効率的なワザを知ろう!!

人事の「実は...」のホンネを知れば、就活がスムーズに・効率的に進み出す。すべての基本となる「効率的な業界・企業研究の仕方」

人事の「実は...」のホンネを知れば、就活を「スムーズに・効率的に」進めましょう！多くの事例を交えた、わかりやすい「講義&ミニワーク」を通してすべての基本となる「効率的な業界・企業研究の仕方」を体験しながら学ぶ特別機会！

2022/5/17(火) 17:20-18:50 (Zoom LIVE配信)

協力会社：株式会社マキシマイズ

人事の「実は...」のホンネを知れば、就活がスムーズに・効率的に進み出す。すべての基本となる「効率的な業界・企業研究の仕方」

キャリアセンターのSNS

LINE@

ID @sophia_line

※登録後に配信希望アンケートで
「キャリア・就職活動について」を
選択して下さい。



アカウント名
@Sophia_Career

③就職活動で注意してほしいこと

こんなインターンシップに気をつけて！

1. 学生を安い労働力として使い、アルバイトと区別が付かない。

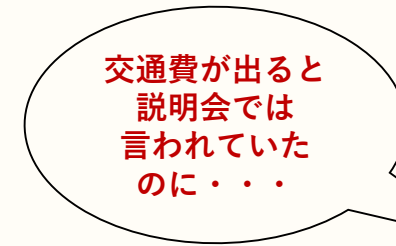
事例: ひたすら勧誘電話をかけるだけの業務を課される。



怪しいインターンシップについては、キャリアセンターや社会人に相談を!

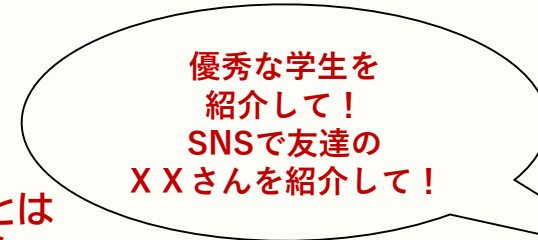
2. 労働条件が事前に説明されない！ 事前の説明と異なる！

事例: 基本的にインターンシップは無給ですが、説明会では給与や交通費が出ると説明されていたのに、無給だった。



3. 友達の紹介をしつこくお願いされる！

事例: SNSなどから知り合いを調べられて紹介を迫る。



4. 多額の参加費用が必要と言われた！

事例: 海外インターンシップなどで現地での生活費などが必要となることはありますが、基本的には皆さんが費用を負担することはありません。有料という条件については注意が必要です。おかしいと感じたらキャリアセンターへ相談して下さい。



こんなインターンシップに気をつけて！

業務委託契約を結び、学生にスマホを販売させる

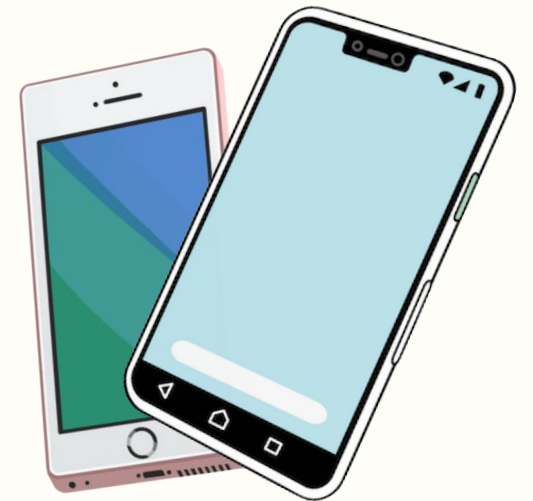
モバイルプランナー
スマホコンサルタント という仕事が流行っているようですが、

怪しいインターンシップについては、キャリアセンターや社会人へ相談を！

これはインターンシップではありません！

自分の友人を顧客として商売をさせるこのやり方は、ネットワークビジネスの一類型ですので、大手企業の面接で話せる内容のものでもありません。

友人を失うことにもなりかねませんので、誘われても絶対に参加しないように注意しましょう！



就活ハラスメントに注意！

○実際にあった「就活ハラスメント」

1. OBOG訪問で、2回目の面会で終電間際に呼び出された
2. リクルーターから、デートの誘いがあり、その後ストーカーのように付きまとわれた
3. 説明会参加後に人事採用の責任者から「ES添削してあげる」とホテルに誘われた
4. 幹部社員から採用の見返りに不適切な関係を迫られた

就活を目的として会った社会人におかしな行為があれば、
きっぱりと拒否しましょう！
おかしな要求は毅然と断り、企業に配慮を申し入れましょう！
不安を感じたら、すぐにキャリアセンターに相談してください。

就職塾等に関する注意事項について

就職活動中の学生の不安に付け込んだ、「就活ビジネス」によるトラブルが毎年発生しています。就職塾やキャリアアップセミナーに関連したトラブルで、全国の消費生活センターに寄せられた相談例としては、以下のようなものがあります。

1. 就活のアンケートと称して取得した個人情報を使って、就活生を呼び出す
2. 就活生の不安を煽ったり、不安につけ込んで契約させる
3. 就活に役立つサービスが受けられなかったり、人を紹介するよう言われたりする
4. 就活相談をした先輩や就活で知り合った人に、投資セミナーやビジネス教材を勧められる

◆就職塾、セミナー

先輩や友人からの紹介であっても、安易に個人情報を提供したり、支払いの契約を結ぶことがないように注意してください。また一般的な就職塾であっても、高額な費用に対して必ず結果が約束されるものではありません。活用については慎重に検討し、少しでも不審な点があれば、最寄りの消費生活センターやキャリアセンターまでご相談ください。

◆就活エージェント

就活エージェントは皆さんの内定受諾によって、紹介先企業から収入を得るビジネスモデルです。| 大手から中小まで様々なエージェント会社がありますが、中には一部強引に内定受諾を迫る会社も存在します。仕組みをきちんと理解した上で、利用するようにしてください。

◆その他のサービス

大学の先輩がメンターとなり、無料の相談に応じる団体がありますが、組織名に「上智大学」とついていても、本学キャリアセンターで利用を推奨しているものではありません。紹介先企業から収入を得るビジネスモデルには変わりなく、意図的に特定企業へ誘導されることもありえますので、利用する際はその点に十分注意してください。

本日冒頭でお話した
「参加の目的としてほしいこと」



- ① インターンシップの基本事項 & 効果的な準備を理解する。
- ② 「インターンシップに挑戦して転ぶ勇気」を持つ。

転ぶ→立ち上がる→「就活筋肉」がつく！

この後やるべきこと



- ・櫻井さんがお話された「インターンシップの種類と選び方」、
「インターンシップ、準備項目」について、
何かを1つ以上実践してみる
(4/30 (土) までに)。

- ・5/14 (土)、15 (日) 開催
「インターンシップ選考突破 <2日間集中> 対策講座」
に参加する。

＜参考＞ 日常生活の中でできること

3/1「第1回ガイダンス」のお話から：「**基本的な生活習慣**」の大切さ／
「**社会と接点を持つための準備は日常生活からも可能**」

⇒基本的な生活習慣は、面接と面接前後の応対で確認されることがある。

WEB面接はもちろん、対面面接（これから増える）ならなおさら。

・教室や学食、学外イベントで・・・座っていた椅子は？／

消しゴムのくずは？

・人とのやりとりで・・・WEB面談で相手とつながったときの挨拶は？

電話対応は？メールの書き方は？



・質問するときは答えを「**自分なりに**」想像したり、仮説を立てたりする習慣をつける。

(面接等であなたはどう思いますか？と聞かれることがある／もらった回答を、自分なりの想像や仮説と比較しながら聞くことでより理解が深まる)



・だめでもあきらめずに確認や交渉、相談をする／別案を考える。
(例：希望する企業がインターン募集を行わない／選考と授業や実習が重なってしまった・・・)

■ 次回のガイダンス ■

準備をすれば確実に結果が出ます！インターンシップに挑戦する皆さんに向けた2日間の集中対策講座です！

オンライン開催

インターンシップ 選考突破 2日間集中！ 対策講座

インターンシップへの向き合い方や、
チャレンジに必要なエントリーシートの書き方・面接対策など、
フレームを用いて企業(公務含)に確実に評価してもらえる
アピールの方法を学びましょう！

株式会社ソーシャルデザイン研究所
人事コンサルタント

講師

櫻井 照士 氏

主催：上智大学キャリアセンター

要事前申込。2日間、全プログラムに
参加可能な方のみ、申し込んでね！！

申込詳細確認
はこちらから



開催日程とプログラム詳細

5月14日(土) 10:00-17:00

- ・ 意思決定(自分軸)とインターンシップの選び方
- ・ インターンシップ選考突破のためのES作成
- ・ インターンシップ参加目的と志望理由を考える

5月15日(日) 10:00-17:00

- ・ WEB面接対策/面接評価者の視点を学ぶ
- ・ WEBグループディスカッション対策/面接評価者の視点を学ぶ
- ✓ 要事前申込(※2日間、全プログラムに参加可能な方のみ申し込み可)
- ✓ 講座はすべてオンライン(Zoom利用)にて実施。(※アーカイブ公開無し)
- ✓ 学部1・2年生の参加も歓迎です。

2022年5月14日(土)

5月15日(水)

10:00~17:00

(オンライン形式)

※アーカイブ配信無し

講師：櫻井 照士氏

※2日間、全プログラムに
参加可能な方のみ申込可。

今後のガイダンス情報

昨年満足度96.2%

上智大学キャリアセンター主催

協力：株式会社リクルート

For24卒

インターンシッププログラムLIVE

～#夏インターン準備 #上智生～

5月26・27日（木・金） 19:10-20:50（～21:10）

Zoom開催

人気企業（4社×2日間）が上智生に向けてインターンシッププログラムをプレゼンします！
チャットや投票で参加しながら参加したいインターンシッププログラムを見つけましょう。
インターンに行きたいけど、何からすればいいかわからない方も必見のイベントです！

26日 参加企業

株式会社ADKホールディングス
株式会社キーエンス
日本アイ・ビー・エム株式会社
読売新聞社

【詳細&申込ページ】

(26日)



(27日)



当日のコンテンツ

1. 企業によるインターンシッププログラムプレゼン
2. インターンシップの目的整理
3. 質問タイム（20:50～・参加任意・カメラオン推奨）

昨年参加学生の声

「業界・企業研究の第一歩になった」
「今まで知らなかった企業の魅力を知ることができた」
「もっと時間が欲しいと思うほどに集中できた」
「チャットや投票機能で、聞き手である私たちも積極的に参加できた」
「興味を持っていなかった企業でも自分にとって魅力的なインターンシップを行うことが分かった」



ガイダンスの詳細はWEBキャリアセンターをチェック！
【LOYOLA > 就職 キャリア支援 > webキャリアセンター】

今後のガイダンス情報

～「仕事」「企業」「人事の視点」を知る～

仕事研究講座 オンライン

2022年度 業界研究シリーズ

学生満足度 **97.3%**
昨年参加者の無記名アンケートより

セミナーの特徴

- ▶ 業界・企業・仕事の視野を広げることで個別の企業セミナーを有効活用
- ▶ ハネルディスカッションだからその本音に迫る
- ▶ ファシリテーターの質問構成、質疑の時間も活用して「インタビューする力」も身につける

各社3分間自社紹介+ハネルディスカッション(公開インタビュー)+質疑
学部3年、博士前期1年をはじめ全学年全学部対象

Zoom使用(皆さんのカメラ・マイクは使用しません) 共通パスワード: 141414
17:20~18:50(終了後30分は延長質疑あり)

【事前予約制】キャリアセンターシステムより、ご予約をお願いします。

5.10(火)
「人事の本音～インターンシップ参加前に考えてほしいこと～」

(Zoom) <https://us02web.zoom.us/j/81754758204?pwd=dEZJdVRPNFYyMDg3VDV6RVU4WIRDZz09>

(予約) <https://bit.ly/3wBGMHT>

<p>集英社 【出版業】</p> <p>集英社は、「週刊少年ジャンプ」「りぼん」「ノン」『メンズノンノ』など数多くの雑誌、文芸書、新書、児童書を発行するほか、デジタル、海外出版、版權事業も積極的に展開しています。</p>	<p>シンプレクス・ホールディングス 【ITコンサルティング】</p> <p>テクノロジーを武器に課題解決を行うコンサルティング企業。戦艦立案からシステム設計・開発、保守・運用まで全てを自社内で行う一気通貫体制を武器に、金融・建設・製造・公共等様々な顧客の課題を解決しています。</p>	<p>日本郵船 【外航海運を中心とした総合物流事業】</p> <p>日本郵船はBringing value to lifeを基本理念とし、地球を舞台に人々の生活を支えています。世界経済と向き合う臨場感と、世界の海を渡るダイナミズム、海運業界の魅力をご紹介します。</p>
---	--	--

講義&ミニワーク 業界・企業理解の効率的なワザを知ろう!!

人事の「実は…」のホンネを知って、就活を「スムーズに・効率的に」進めましょう!
多くの事例を交えた、わかりやすい「講義とミニワーク」を通してすべての基本となる「効率的な業界・企業研究の仕方」を体験しながら学べる特別機会!

こんなことを思っているアナタは必ず視聴してください!

- 業界・企業研究って、何をどこまでやったらいいのかわからない
- 自己分析をしてから業界・企業研究すればいいんですね…?
- ある程度志望業界を絞ってから研究すればいいんですね?

2022/ LIVE配信
5/17(火)
17:20-18:50

みんなが知らない 人事の本音

『実は、落ちない志望動機を書くコツは、業界・企業理解の方法にあるのに。』
『実は、「自己分析」より「業界・企業研究」が不十分な学生が多い!』
『実は、人事が大事に見ているポイントは「再現性」という観点なんだけどな…』

申込・詳細の確認は
キャリアセンターシステム
から→

主催: 上智大学キャリアセンター 協力: 株式会社マキシマイズ Tsunagaru就活



ガイダンスの詳細はWEBキャリアセンターをチェック!
【LOYOLA > 就職 キャリア支援 > webキャリアセンター】

【理工系学生向け】学外イベント情報

慶應義塾大学/関西大学/明治大学/
東京理科大学/京都工芸繊維大学/
上智大学/立命館大学
- 関東×関西 7大学共催イベント -

【対象】
理工学部3年生

他大学交流

オンライン
ならではの
交流企画！

「自己発見&キャリア形成講座」

～相互ワークで自分の強みを知ってキャリア形成に活かそう～

5/18(水)

18:00～20:00

定員：30名（先着順）
・事前予約制
・オンライン（ZOOM）
・ブレイクアウトルームに
分かれての相互ワーク

就活や進学について他大学生の
考えも知りつつ、考えられる機会です

▼当日の内容

- 1) キャリアを主体的に形成していくために大事なこと
キャリアコンサルタント
- 2) 就職活動をはじめの前に知っておきたいこと
株式会社リクルート リクナビ副編集長
- 3) 個人ワーク（自己PR（CAN）とありたい姿（WILL）の整理）
- 4) 相互ワーク（ブレイクアウトルームで発表&フィードバック）
- 5) 感想共有・まとめ



▼事前予約はコチラ

URL : <https://bit.ly/3KXNE6X>

※参加者にも、当日のZoomURL・パスコードをメールにて
お送りします

※定員制のため、参加出来なくなった場合は必ずキャンセル
連絡をお願いします



本件照会先：上智大学キャリアセンター



ガイダンスの詳細・申込はWEBキャリアセンターをチェック！

【LOYOLA > 就職 キャリア支援 > webキャリアセンター>【理工系】技術職を目指す】

【理工学部3年生対象】
日頃は接する機会の少ない
他大生
(慶應/関西/明治/東京理科/
京都工芸繊維/立命館)
と交流しながら、
自己理解を深められます！

今後のガイダンス情報

全学年
対象

要予約 WEB 特典あり

インターンシップ選考対策 エントリーシート攻略セミナー

5月18日 水 17:20-18:20
講座終了後、質疑応答あり (任意参加)

インターンシップ選考では避けては通れない“エントリーシート”を徹底解説！基本から三大質問まで、60分で事前準備から選考に合格するためのポイントをお伝えします。選考が不安な方は必見の講座です。是非ご視聴ください！

形式 WEB配信 (ZOOMを予定)
予約はコチラ <https://bit.ly/35IMf4M>

講師 株式会社マイナビ キャリアサポーター

講座内容

- ・ エントリーシートの基本
- ・ 三大質問について
- ・ ブラッシュアップの方法

参加特典

インターンシップ応募経験者に聞いた
インターンシップエントリーシートのかこモン集

予約はこちら



主催： 上智大学 学生局 キャリアセンター 協力：  マイナビ2024

インターンシップに必要な企業研究のための ビジネス情報の見方・考え方

夏のインターンシップに応募・参加する前に
ビジネスの視点で、世の中の動きを把握しましょう！
この講座では「日本経済新聞」の最新記事から
企業・業界研究の要点をお伝えします。
変化の時代のビジネスの先行きを
何を指標にどう判断すればよいのか、詳しく解説します！

こんなあなたにおススメです！

- ① インターンシップに応募したいけど
何から調べたらいいかわからない。
- ② 志望業界、企業の全体像が掴めていない。
- ③ 企業研究、業界研究の方法がわからない。
- ④ 新聞に苦手意識がある

2022/

5/20 (金)

12:40-13:20

開催方法: Zoom

- ・事前予約は不要です。ランチを取りながらの参加もOK!
- ・24卒向けですが低学年の参加も歓迎します

詳細の確認はキャリアセンターシステムから



講師 日経メディアプロモーション株
認定 日経MP情報アドバイザー
圓尾 弘和 さん



ガイダンスの詳細はWEBキャリアセンターをチェック！
【LOYOLA > 就職 キャリア支援 > webキャリアセンター】

今後のガイダンス情報

上智大学 × 早稲田大学 合同開催

業界・企業理解の “ワザ”セミナー 事業編

業界・企業研究を効率的に進める方法論が学べるセミナー！

1. 企業の情報をESや面接に活かすワザが学べる！
2. どんなポイント/視点で企業を比較すれば良いのかわかる！
3. 自分の就活の軸のを見つけ方がわかる！

5月21日(土)
13:00~17:00 (Zoom)

【参加企業】

- ① マルハニチロ 【食品メーカー/商社】
- ② 第一三共 【製薬メーカー】
- ③ 東急不動産 【不動産ディベロッパー】
- ④ 大広/大広WEDO 【広告代理店】


プログラム内容

- ① インプット： 参加企業の事業紹介を聴き比べ
- ② 個人ワーク： 情報整理 & 共感したポイントを整理
- ③ グループワーク： 共感したポイントの共有
- ④ 個人ワーク： 選社軸を言語化
- ⑤ フィードバック： 参加企業からフィードバックタイム

他大学の学生が
どんなことを考えて
就活しているのか、
知れるチャンス！

主催：上智大学 キャリアセンター/早稲田大学 キャリアセンター
企画運営：Tsunagaru就活事務局 株式会社マシマイズ

詳細・申込はキャリアセンターシステム
もしくは右QRコードから！！



ガイダンスの詳細はWEBキャリアセンターをチェック！
【LOYOLA > 就職 キャリア支援 > webキャリアセンター】

全学年
対象

要予約 WEB 特典あり

インターンシップ選考対策 面接攻略セミナー

5月24日(火) 17:20-18:20
講座終了後、質疑応答あり(任意参加)

ぶっつけ本番では受からない面接のポイントを徹底解説！
WEB・対面のポイントから、面接時に印象がUPするコツや
事前準備まで面接が不安という方にピッタリの内容となっております。
是非お気軽にご視聴ください！

形式 WEB配信 (ZOOMを予定)
予約はコチラ <https://bit.ly/3jnhDZX>

講師 株式会社マイナビ キャリアサポーター


講座内容

- ・ 面接 (WEB・対面) の基本
- ・ 印象UPのコツについて
- ・ 面接事前準備について

参加特典

- ・ 第一印象を左右する！
身だしなみ&面接マナー説明書

予約はこちら



主催：上智大学 学生局 キャリアセンター
協力：マイナビ2024

< 予告 > ガイダンス情報

大学院生（文系）・学部生対象



大学院生(文系)就職ガイダンス

学部生と違い、大学院生に求められるものは何か。大学院生が就職活動をする際は、学部生とは違う視点も意識して臨む必要があります。
研究内容/院生活で学んだことの分かりやすい伝え方、自己PRの仕方など、押さえておきたいポイントを解説します。

大学院進学を検討している学部生も参加できます。

2022/

5/31 (TUE.)

17:20-18:50

オンライン開催 (Zoom利用)

講師

株式会社アカリク

平田 佐智子
さん

事前予約不要

詳細はWEBキャリアセンター or QRコードからどうぞ!!

準備中

LOYOLAログイン > 就職・キャリア支援 > webキャリアセンターはこちら



上智大学キャリアセンター主催

協力: 株式会社アカリク



ガイダンスの詳細・申込はWEBキャリアセンターをチェック!

【LOYOLA > 就職 キャリア支援 > webキャリアセンター> 【理工系】技術職を目指す】

【大学院生対象】

研究内容/院生活で学んだことの分かりやすい伝え方、自己PRの仕方など、押さえておきたいポイントを解説します。

大学院進学を検討している学部生も参加できます!

上智大学学生・教職員の皆さん / To all students, faculty and staff members at Sophia

上智大学で3回目ワクチン接種が受けられます 3rd Vaccination at Sophia University
※対象は上智関係者のみです This vaccination for only above members

接種日：4月28日(木)、4月29日(金)、5月16日(月)、5月17日(火)
予約は接種日の前日までにお申込みください。
申込みは以下からお願いします。

日本語



URL: https://www.sophia.ac.jp/jpn/news/PR/workplace_vaccination2022.html

Scheduled on Thur. April 28, Fri. April 29, Mon. May 16 and Tue. May 17
Reservations must be made by the day before the vaccination day.
Please check the website below to make a reservation if you wish.

English



URL: https://www.sophia.ac.jp/eng/news/workplace_vaccination2022eng.html

上智学院総務グループ

アーカイブ視聴後は
アンケートにご協力ください。

